



HIGHLIGHTS

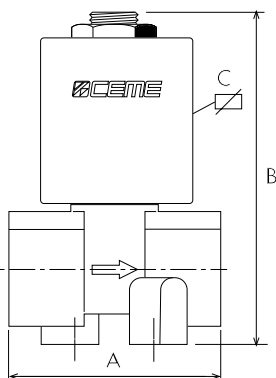
- 2/2 way direct acting N.C
- 0 – 25 bar
- CE Gas certification for Inflammable Gas
- High density fluids
- Welding Machine
- Seals : NBR – EPDM – FKM

PRODUCT DESCRIPTION

Solenoid valve 2/2 way, normally closed. This series of valves are suitable for interception of inflammable gas. Certain models have been submitted for the testing required from the EEC directive EEC 90/396 (Gas apparatus and their components) and comply to the requirements of class A valves according to UNI EN 161 (6609-6610-6611-6612). Among these valves we have some models with manual override (6601) and manual flow rate regulator (6660). The range includes also the 6650 double valve that allows 3 different flow rates.

DESCRIZIONE PRODOTTO

Elettrovalvola a 2/2 vie, normalmente chiusa. Questa serie di valvole è adatta per l'intercettazione di gas infiammabile. Alcuni modelli sono stati presentati per il test richiesti dalla direttiva CEE 90/396 CEE (apparecchi a gas e dei loro componenti) e sono conformi ai requisiti di valvole di classe A secondo la norma UNI EN 161 (6609-6610-6611-6612). Tra queste valvole abbiamo alcuni modelli con comando manuale (6601) e regolatore di portata manuale (6660). La gamma comprende anche la 6650 doppia valvola che permette 3 diverse portate.



GENERAL FEATURES / CARATTERISTICHE GENERALI			
Body material / Materiale corpo	Brass		
Seal material / Materiale guarnizioni	EPDM	NBR	FKM
Temp. °C	150°	90°	150°
Tube material / Materiale canotto	Brass		
Working fluids / Fluidi di lavoro	Air, water, steam, Gas, Diesel Oil, Naphtha		
Electrical connect. / Connes. elettrica	6,3 x 0,8 fast-on terminal - UNI ISO 4400		
Insulation class / Classe di isolamento	H according to EN 60730		
Coil voltage / Voltaggio	220-230VAC 50-60Hz	100-120VAC 60Hz	12-24 VDC
Coil power / Potenza solenoide	17 VA	22 VA	16 W
Ambient temp. / Temp. ambiente	120 °C	80 °C	80 °C
Fluid temp. / Temp. fluido	150 °C	150 °C	150 °C
Approvals / Certificazioni	VDE; CE	UL	CE

SPECIFICATIONS / CARATTERISTICHE

CONNECTION	ORIFICE Ø (mm)	KV m³/h	M.O.P.D. (bar)		DIMENSIONS (mm)			CODE
			AC	DC	A	B	C	
G1/2 – G 1/4 (M-M)	4,0	0,250	6	4	72,5	61	47	6601
1/4 NPT	4,0	0,260	6	4	35	62,5	47	6604
1/4 NPT	3,2	0,220	8	5	35	63	47	6605 ¹
3/8 NPT	4,0	0,390	6	4	40	70	47	6606 ¹
1/2 NPT	4,0	0,390	6	4	46	70	47	6607 ¹
G 1/8	3,0	0,170	9	5	35	63	47	6609 ¹
G 1/4	2,0	0,085	25	12	35	63	47	6610 ¹
G 1/4	3,0	0,170	9	5	35	63	47	6610 ¹
G 1/4	4,0	0,250	6	4	35	63	47	6610 ¹
G 1/8	2,0	0,085	25	12	35	63	47	6611
G 1/8	3,0	0,170	9	5	35	63	47	6611
G 1/4	2,0	0,085	25	12	35	63	47	6612
G 1/4	3,0	0,170	9	5	35	63	47	6612
G 3/8	4,0	0,390	6	4	40	70	47	6613 ¹
G 1/2	4,0	0,390	6	4	46	70	47	6614 ¹
R 1/8 – HB*	2,0	0,085	25	12	55	58	47	6622
G 1/4 – HB*	2,2	0,115	23	11	46	59	47	6625
R 1/8 – HB*	2,0	0,085	25	12	44	58	47	6628
G 1/4 – HB*	2,0	0,085	25	12	34	58	47	6630
G 1/8	1,1 – 1,5	0,130	10	7	35	103,4	47	6650 ²
G 1/4	3,0	0,170	9	5	57	73,5	47	6660

Note: *HB = Hose Barb Ø 5.4
 1= valve with fixing holes / valvola con fori di fissaggio
 2= double valve 2/2 way – possibility to set 3 different flow rates (A – B – A+B). The catalogue refers to A+B (0.130 m³/h) doppia valvola a 2/2 vie - possibilità di impostare 3 diverse portate (A - B - A + B). Il catalogo si riferisce ad A+B (0.130 m³/h)

SERIES 66

SOLENOID VALVE DIRECT ACTING 2/2 WAY N.C.

Elettrovalvola azione diretta 2/2 vie N.C.



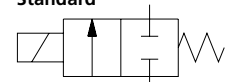
VALVE SUPPLIED WITH

CE GAS Besides all other kind of mediums pointed out in the general features of page no. 20, this series of valves are suitable for interception of inflammable gas, certain models have been submitted for the testing required from the eec directive EEC 90/ 396 (gas apparatus and their components) (6609-6610-6611-6612) and comply to the requirements of class a valves according to uni en 161.

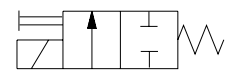
VALVOLA FORNITA CON

CE GAS Questa serie di valvole è idonea all'intercettazione di gas infiammabile, oltre a tutti gli altri fluidi descritti nelle caratteristiche generali pag.20. alcuni modelli sono stati sottoposti all'esame di tipo richiesto dalla direttiva europea cee 90/396 (apparecchi a gas e suoi componenti) (6609-6610-6611-6612) e sono conformi ai requisiti della classe a secondo uni en 161.

Standard

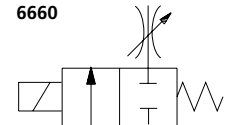


6601



Manual override
Comando manuale

6660



Manual flow rate regulator
Regolazione di portata manuale

HYDRAULIC CONNECTION

2/2 WAY N.C.

IN/OUT G1/2 G 1/4 (M-M)	IN/OUT 1/4 NPT	IN/OUT 1/4 G	IN/OUT 1/8 G	IN/OUT 1/4NPT	IN/OUT 3/8 NPT	IN/OUT 1/2 NPT	IN/OUT 3/8G	IN/OUT 1/2 G
6601	6604	6610-6612	6609-6611	6605	6606	6607	6613	6614

IN/OUT R1/8 - HB	IN/OUT G1/4 - HB	IN/OUT R1/8 - HB	IN/OUT G1/4 - HB	IN/OUT G1/4
6622	6625	6628	6630	6660