



**HIGHLIGHTS**

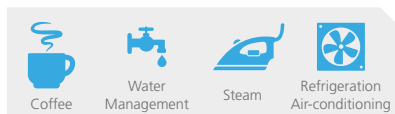
- 3/2 way direct acting Normally Closed (NC)
- 0 – 15 bar
- Serviceable Valve / *Valvola ispezionabile*
- Seals/*Tenuta*: NBR – EPDM – FKM – RUBIN
- Core Tube in stainless Steel
- Seat seal in stainless steel
- ED 100%

**PRODUCT DESCRIPTION**

Solenoid valve 3/2 way , normally closed. The body valve is made in brass with the seat seal in stainless steel. The core tube is also made in stainless steel. The 6270 can be provided with RUBIN seal, specially dedicated to high performance coffee machine. Available also with NSF approval (according to specific version). The brass body is also available with nickel plated treatment. In addition to the standard version (normally closed with Inlet from port 2), the valve can also be used as a diverter (Inlet from port 1) or universal. It is suitable for various different fluids, Water, Air, Steam, Gas, Light Oils, Diesel Oils.

**DESCRIZIONE PRODOTTO**

*Elettrovalvola 3/2 vie, normalmente chiusa. Il corpo valvola è realizzato in ottone con la sede di tenuta in acciaio inox. Anche il tubo guida è realizzato in acciaio inox. La 6270 può essere fornita con tenuta in RUBINO, particolarmente indicata per macchine da caffè professionali ad alte prestazioni. Disponibile anche con certificazione NSF approvato (in base alla versione specifica). Il corpo in ottone è disponibile anche con trattamento superficiale di Nichelatura. Oltre alla versione standard (normalmente chiusa con ingresso dalla porta 2), la valvola può essere utilizzata anche come deviatrice (ingresso dalla porta 1) o universale. È compatibile con diversi fluidi, oli acqua, aria, vapore, gas, oli leggeri, diesel.*



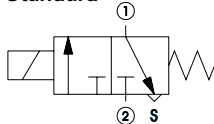
**GENERAL FEATURES / CARATTERISTICHE GENERALI**

Body material / <i>Materiale corpo</i>	Brass			
Seal material / <i>Materiale di tenuta</i>	EPDM	RUBIN	NBR	FKM
Temp. °C	140°	140°	90°	150°
Tube material / <i>Materiale cannotta</i>	Stainless Steel			
Working fluids / <i>Fluidi di lavoro</i>	Air, Water, Steam, Gas, Light Oil			
Electrical connect. / <i>Connes. elettrica</i>	6,3 x 0,8 fast-on terminal - UNI ISO 4400			
Insulation class / <i>Classe di isolamento</i>	H according to EN 60730			
Coil voltage / <i>Voltaggio</i>	220-230VAC 50-60Hz	100-120VAC 60Hz	12-24 VDC	
Coil power / <i>Potenza solenoide</i>	17 VA	22 VA	16 W	
Ambient temp. / <i>Temp. ambiente</i>	120°C	80°C	80°C	
Fluid temp. / <i>Temp. fluido</i>	150°C	150°C	150°C	
Approvals / <i>Certificazioni</i>	VDE; CE	UL	CE	

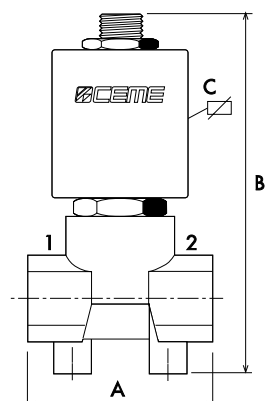
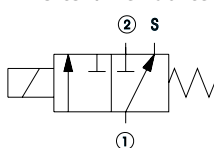
**SPECIFICATIONS / CARATTERISTICHE**

CONNECTION		ORIFICE Ø (mm)	KV m³/h	M.O.P.D. (bar)		DIMENSIONS (mm)			CODE
in/out	3^ way*			AC	DC	A	B	C	
G 1/8	G 1/8	1,5	0,070	15	10	35	84,5	47	6211
G 1/8	G 1/8	2,0	0,120	10	7	35	84,5	47	6211
G 1/8	G 1/8	2,8	0,210	5	3	35	84,5	47	6211
G 1/4	G 1/8	1,5	0,070	15	10	35	84,5	47	6212
G 1/4	G 1/8	2,0	0,120	10	7	35	84,5	47	6212
G 1/4	G 1/8	2,8	0,210	5	3	35	84,5	47	6212
Flange	G 1/8	1,5	0,065	15	10	33	67	47	6270
Flange	G 1/8	2,0	0,110	10	7	33	67	47	6270

**Standard**



**Diverter / Deviatrice**



**HYDRAULIC CONNECTION**

**3/2 WAY N.C.**

IN/OUT G1/8"	IN/OUT G1/4"	FLANGE
6211	6212	6270