



**HIGHLIGHTS**

- 3/2 way direct acting N.C
- 0 – 18 bar
- NSF approved
- Thermoplastic PPA (V370 PPSU)
- Tube in stainless steel
- Seal in FKM food grade

**PRODUCT DESCRIPTION**

Solenoid valve 3/2 way, normally closed direct acting especially dedicated to beverage and coffee applications. These valves are available with different connections and performances in order to meet any kind of needs.

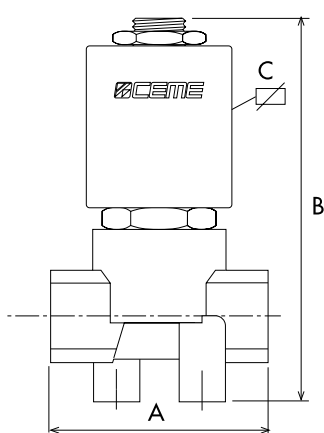
**DESCRIZIONE PRODOTTO**

*Elettrovalvola 3/2 vie, normalmente chiusa ad azionamento diretto, particolarmente indicata per settore beverage e caffè. Queste valvole sono disponibili con diversi tipi di connessioni e prestazioni in modo da soddisfare ogni tipo di esigenza.*



**GENERAL FEATURES / CARATTERISTICHE GENERALI**

Body material / Materiale corpo	Thermoplastic PPA (V370 PPSU)		
Seal material / Materiale guarnizioni	FKM food grade		
Tube material / Materiale canotto	Stainless Steel		
Working fluids / Fluidi di lavoro	Air, water, steam		
Electrical connect. / Connes. elettrica	6,3 x 0,8 fast-on terminal - UNI ISO 6952		
Insulation class / Classe di isolamento	H according to EN60730		
Coil voltage / Voltaggio	220-230VAC 50-60Hz	100-120VAC 60Hz	12-24 VDC
Coil power / Potenza solenoide	13,5 VA	14 VA	10W
Ambient temp. / Temp. ambiente	80°C	80°C	80°C
Fluid temp. / Temp. fluido	140°C	145°C	140°C
Approvals / Certificazioni	VDE; CE; NSF	UL; NSF	CE; NSF



**SPECIFICATIONS / CARATTERISTICHE**

CONNECTIONS		ORIFICE Ø	KV	M.O.P.D. (bar)		DIMENSION (mm)			CODE
in/out	3° way	(mm)	m³/h	AC	DC	A	B	C	
PF Ø4 mm	HB	2,0	0,10	6,5	6,5	39	67	40	V370
PF Ø6 mm	HB	2,5	0,10	6,5	6,5	41,4	67	40	V370
PF Ø8 mm	HB	2,5	0,10	6,5	6,5	43,6	67	40	V370
HB - HB	HB	1,5	0,07	12	12	50	66,5	40	V382
HB - HB	HB	2,0	0,10	6,5	6,5	50	66,5	40	V382
HB - HB	HB	2,5	0,12	2	2	50	66,5	40	V382
HB - HB	FC	1,5	0,07	12	12	50	69,2	40	V383
HB - HB	FC	2,5	0,12	2	2	50	69,2	40	V383
HB - HB	HB	1,0	0,03	18	18	37	66,5	40	V392
HB - HB	HB	1,2	0,04	14	14	37	66,5	40	V392
HB - HB	HB	1,5	0,07	12	12	37	66,5	40	V392
HB - HB	HB	2,0	0,10	6,5	6,5	37	66,5	40	V392
HB - HB	HB	2,5	0,12	2	2	37	66,5	40	V392
FC - FC	G 1/8	1,0	0,03	18	18	37	69,2	40	V393
FC - FC	FC	1,2	0,04	14	14	37	69,2	40	V393
FC - FC	G 1/8	1,5	0,07	12	12	37	69,2	40	V393
FC - FC	G 1/8	2,7	0,16	2	2	37	69,2	40	V393
FC - FC	HB	1,0	0,03	18	18	37	66,5	40	V399
FC - FC	HB	1,2	0,04	14	14	37	66,5	40	V399
FC - FC	HB	1,5	0,07	12	12	37	66,5	40	V399
FC - FC	HB	2,0	0,10	6,5	6,5	37	66,5	40	V399
FC - FC	HB	2,5	0,12	2	2	37	66,5	40	V399

\* 3° way orifice Ø (mm): 1,4 - On demand Ø2,0mm

# SERIES V3

## TECHNOPOLYMER SOLENOID VALVE 3/2 WAY N.C.

Elettrovalvola in TecnoPolimero 3/2 vie N.C.



HYDRAULIC CONNECTION		
3/2 WAY N.C.		
FC – FC V383	HB – HB V382	FC – FC V392
<p>IN/OUT</p>	<p>IN/OUT</p>	<p>IN/OUT</p>
<p>es: 3° WAY</p>	<p>es: 3° WAY</p>	<p>es: 3° WAY</p>
PF - PF V370	FC – FC V393	FC – FC V399
<p>IN/OUT</p>	<p>IN/OUT</p>	<p>IN/OUT</p>
<p>es: 3° WAY</p>	<p>es: 3° WAY</p>	<p>es: 3° WAY</p>


**HIGHLIGHTS**

- 2/2 way direct acting N.C
- 0 – 25 bar
- NSF approved
- Thermoplastic PPA (V770 PPSU)
- Tube in stainless steel
- Seal in FKM food grade

**PRODUCT DESCRIPTION**

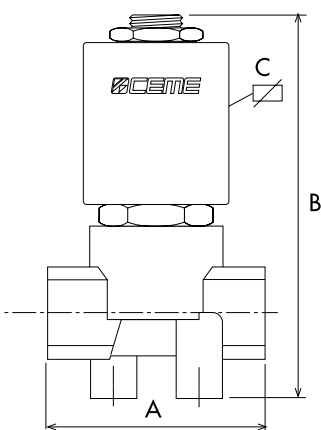
Solenoid valve 2/2 way, normally closed direct acting especially dedicated to beverage and coffee applications. These valves are available with different connections and performance in order to meet any kind of needs.

**DESCRIZIONE PRODOTTO**

*Elettrovalvola 2/2 vie, normalmente chiusa ad azionamento diretto, particolarmente indicata per settore beverage e caffè. Queste valvole sono disponibili con diversi tipi di connessioni in modo da soddisfare ogni tipo di esigenza.*


**GENERAL FEATURES / CARATTERISTICHE GENERALI**

Body material / Materiale corpo	Thermoplastic PPA (V770 PPSU)		
Seal material / Materiale guarnizioni	FKM food grade		
Tube material / Materiale canotto	Stainless Steel		
Working fluids / Fluidi di lavoro	Air, water, steam		
Electrical connect. / Connes. elettrica	6,3 x 0,8 fast-on terminal - UNI ISO 6952		
Insulation class / Classe di isolamento	H according to EN60730		
Coil voltage / Voltaggio	220-230VAC 50-60Hz	100-120VAC 60Hz	12-24 VDC
Coil power / Potenza solenoide	13,5 VA	14 VA	10 W
Ambient temp. / Temp. ambiente	80°C	80°C	80°C
Fluid temp. / Temp. fluido	140°C	145°C	140°C
Approvals / Certificazioni	VDE; CE; NSF	UL; NSF	CE; NSF


**SPECIFICATIONS / CARATTERISTICHE**

CONNECTIONS	ORIFICE Ø (mm)	KV m³/h	M.O.P.D. (bar)		DIMENSION (mm)			CODE
			AC	DC	A	B	C	
in/out								
PF Ø4 mm	2,0	0,10	13	9	39	57	40	V770
PF Ø6 mm	2,5	0,10	6,5	6,5	41,4	67	40	V770
PF Ø8 mm	2,5	0,10	6,5	6,5	43,6	67	40	V770
FC - FC	1,2	0,04	23	20	58	56,3	40	V792
FC - FC	2,0	0,10	13	9	58	56,3	40	V792
FC - FC	2,5	0,12	9	6	58	56,3	40	V792
FC - FC	1,2	0,04	23	20	37	56,4	40	V799
FC - FC	1,5	0,07	17	15	37	56,4	40	V799
FC - FC	2,0	0,10	13	9	37	56,4	40	V799
FC - FC	1,5	0,07	17	15	50	56,4	40	V782
FC - FC	2,0	0,10	12	12	50	56,4	40	V782
FC - FC	2,5	0,12	9	6	50	56,4	40	V782

**SERIES V7 COFFEE**  
**TECHNOPOLYMER SOLENOID VALVE 2/2 WAY N.C.**  
*Elettrovalvola in Tecnopolimero 2/2 vie N.C.*



HYDRAULIC CONNECTION	
2/2 WAY N.C.	
HB - HB V792	HB - HB V782
PF - PF V770	PF - PF V799


**HIGHLIGHTS**

- 2/2 way direct acting N.C
- 0 – 8 bar
- NSF UL/ACS approved
- Thermoplastic PA66 GF 30%
- Tube in stainless steel
- Seal in FKM food grade

**PRODUCT DESCRIPTION**

Solenoid valve 2/2 and 3/2 way, normally closed direct acting especially dedicated to beverage and coffee applications. These valves are available with different connections and performances in order to meet any kind of needs.



Beverage



Water Management

**DESCRIZIONE PRODOTTO**

*Elettrovalvola 2/2 e 3/2 vie, normalmente chiusa ad azionamento diretto, particolarmente indicata per settore beverage e caffè. Queste valvole sono disponibili con diversi tipi connessioni in modo da soddisfare ogni tipo di esigenza.*

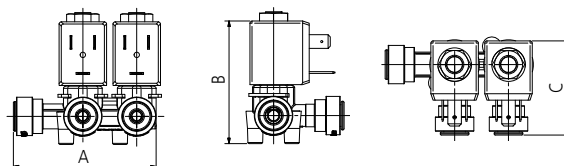
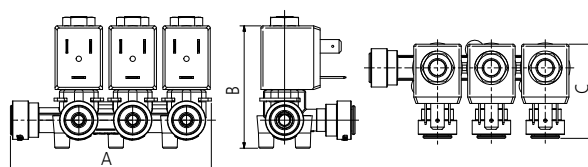
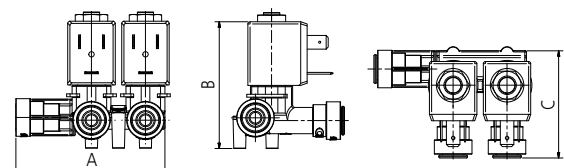
**GENERAL FEATURES / CARATTERISTICHE GENERALI**

Body material / Materiale corpo	Thermoplastic PA66 GF 30%		
Seal material / Materiale guarnizioni	FKM food grade		
Tube material / Materiale canotto	Stainless Steel		
Working fluids / Fluidi di lavoro	Water		
Electrical connect. / Connes. elettrica	6,3 x 0,8 fast-on terminal - UNI ISO 6952		
Insulation class / Classe di isolamento	H according to EN60730		
Coil voltage / Voltaggio	220-230VAC 50-60Hz	100-120VAC 60Hz	12-24 VDC
Coil power / Potenza solenoide	13,5 VA	14 VA	10 W
Ambient temp. / Temp. ambiente	65°C	65°C	65°C
Fluid temp. / Temp. fluido	65°C	65°C	65°C
Approvals / Certificazioni	VDE; CE; NSF; WRAS; ACS	UL; NSF; WRAS; ACS	CE; NSF; WRAS; ACS

**SPECIFICATIONS / CARATTERISTICHE**

CONNECTIONS	ORIFICE Ø (mm)	KV m <sup>3</sup> /h	DIMENSION (mm)			CODE
			A	B	C	
in/out	(mm)	m <sup>3</sup> /h	A	B	C	
PF Ø6mm	2,0	0,10	69,8	61	44,9	V730
PF Ø8mm	2,0	0,10	69,8	61	44,9	V730
PF Ø1/4"	2,0	0,10	69,8	61	44,9	V730
PF Ø6mm - PF Ø8mm	2,0	0,10	69,8	61	44,9	V730
PF Ø6mm	2,0	0,10	90	61	44,9	V731
PF Ø8mm	2,0	0,10	90	61	44,9	V731
PF Ø1/4"	2,0	0,10	90	61	44,9	V731
PF Ø6mm - PF Ø8mm	2,0	0,10	90	61	44,9	V731
PF Ø1/4"	2,5	0,12	73,5	63,1	47	V739

ORIFICE Ø (mm)	KV m <sup>3</sup> /h	M.O.P.D. (bar)	
		AC	DC
2.0	0,10	8	8
2.5	0,12	8	6

**V730**

**V731**

**V739**


# SERIES V3/V7 WATER

## TECHNOPOLYMER SOLENOID VALVE 2/2 AND 3/2 WAY N.C.

Elettrovalvola in TecnoPolimero 2/2 a 3/2 vie N.C.

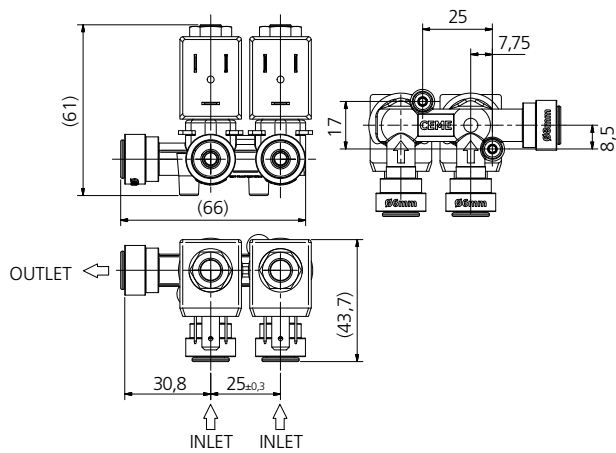


### HYDRAULIC CONNECTION

#### 2/2 WAY

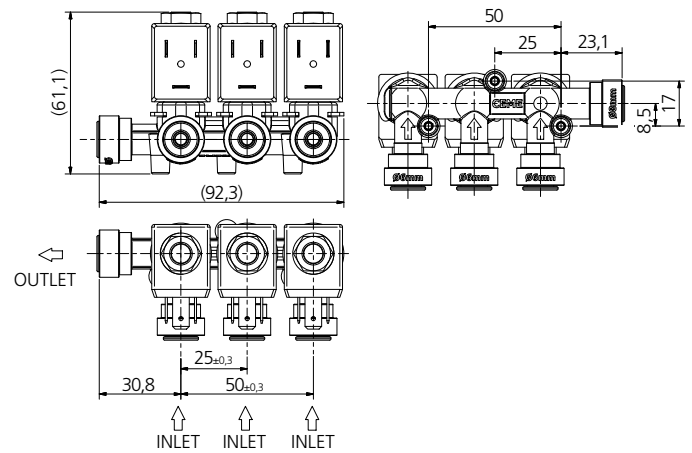
PF - PF

V730



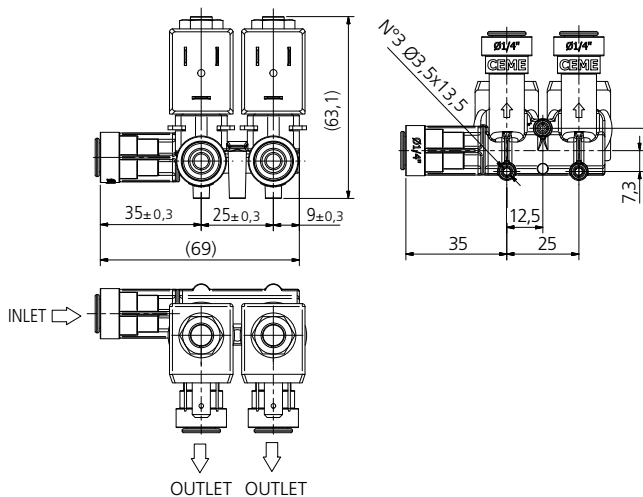
PF - PF

V731



PF - PF

V739





### HIGHLIGHTS

- 2/2 way direct acting N.C
- 0 – 8 bar
- NSF UL/ACS approved
- Thermoplastic PA66 GF 30%
- Tube in stainless steel
- Seal in FKM food grade

### PRODUCT DESCRIPTION

Solenoid valve 2/2, 3/2 way, normally closed direct acting especially dedicated to beverage and coffee applications. These valves are available with different connections and performances in order to meet any kind of needs.



Beverage



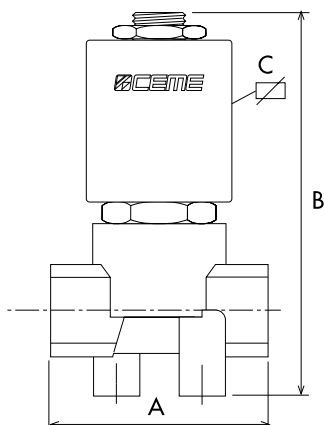
Water Management

### DESCRIZIONE PRODOTTO

Elettrovalvola 2/2, 3/2 vie, normalmente chiusa ad azionamento diretto, particolarmente indicata per settore beverage e caffè. Queste valvole sono disponibili con diversi tipi connessioni in modo da soddisfare ogni tipo di esigenza.

### GENERAL FEATURES / CARATTERISTICHE GENERALI

Body material / Materiale corpo	Thermoplastic PA66 GF 30%		
Seal material / Materiale guarnizioni	FKM food grade		
Tube material / Materiale canotto	Stainless Steel		
Working fluids / Fluidi di lavoro	Water		
Electrical connect. / Connes. elettrica	6,3 x 0,8 fast-on terminal - UNI ISO 6952		
Insulation class / Classe di isolamento	H according to EN60730		
Coil voltage / Voltaggio	220-230VAC 50-60Hz	100-120VAC 60Hz	12-24 VDC
Coil power / Potenza solenoide	13,5 VA	14 VA	10 W
Ambient temp. / Temp. ambiente	65°C	65°C	65°C
Fluid temp. / Temp. fluido	65°C	65°C	65°C
Approvals / Certificazioni	VDE; CE; NSF; WRAS; ACS	UL; NSF; WRAS; ACS	CE; NSF; WRAS; ACS



### SPECIFICATIONS / CARATTERISTICHE

CONNECTIONS	ORIFICE Ø (mm)	M.O.P.D. (bar)	M.O.P.D. (bar)			DIMENSION (mm)			CODE
			m <sup>3</sup> /h	AC	DC	A	B	C	
in/out	(mm)	m <sup>3</sup> /h	AC	DC	A	B	C	CODE	
PFØ4mm	1,0	0,03	8	8	49	57	40	V791	
PFØ6mm	1,0	0,03	8	8	49	57	40	V791	
PFØ1/4"	1,0	0,03	8	8	54	57	40	V791	
PFØ8mm	1,0	0,03	8	8	50	57	40	V791	
PFØ4mm	1,5	0,07	8	8	49	57	40	V791	
PFØ6mm	1,5	0,07	8	8	49	57	40	V791	
PFØ1/4"	1,5	0,07	8	8	54	57	40	V791	
PFØ8mm	1,5	0,07	8	8	50	57	40	V791	
PFØ4mm	2,0	0,10	8	8	49	57	40	V791	
PFØ6mm	2,0	0,12	8	8	49	57	40	V791	
PFØ1/4"	2,0	0,12	8	8	54	57	40	V791	
PFØ8mm	2,0	0,12	8	8	50	57	40	V791	
PFØ4mm	2,5	0,12	8	6	49	57	40	V791	
PFØ6mm	2,5	0,12	8	6	49	57	40	V791	
PFØ1/4"	2,5	0,12	8	6	54	57	40	V791	
PFØ8mm	2,5	0,12	8	6	50	57	40	V791	

**SERIES V3/V7 WATER**  
**TECHNOPOLYMER SOLENOID VALVE 2/2 WAY N.C.**  
*Elettrovalvola in Tecnopolimero 2/2 vie N.C.*



Series V3/V7

**SPECIFICATIONS / CARATTERISTICHE**

CONNECTIONS		ORIFICE Ø (mm)	M.O.P.D. (bar)			DIMENSION (mm)			CODE
in/out	3° way		m³/h	AC	DC	A	B	C	
PFØ4mm	HB	1,0	0,03	8	8	49	68,2	40	V391
PFØ6mm	HB	1,0	0,03	8	8	49	68,2	40	V391
PFØ1/4"	HB	1,0	0,03	8	8	54	68,2	40	V391
PFØ8mm	HB	1,0	0,03	8	8	50	68,2	40	V391
PFØ4mm	HB	1,5	0,07	8	8	49	68,2	40	V391
PFØ6mm	HB	1,5	0,07	8	8	49	68,2	40	V391
PFØ1/4"	HB	1,5	0,07	8	8	54	68,2	40	V391
PFØ8mm	HB	1,5	0,07	8	8	50	68,2	40	V391
PFØ4mm	HB	2,0	0,10	6,5	6,5	49	68,2	40	V391
PFØ6mm	HB	2,0	0,12	6,5	6,5	49	68,2	40	V391
PFØ1/4"	HB	2,0	0,12	6,5	6,5	54	68,2	40	V391
PFØ8mm	HB	2,0	0,12	6,5	6,5	50	68,2	40	V391
PFØ4mm	HB	2,5	0,12	2	2	49	68,2	40	V391
PFØ6mm	HB	2,5	0,12	2	2	49	68,2	40	V391
PFØ1/4"	HB	2,5	0,12	2	2	54	68,2	40	V391
PFØ8mm	HB	2,5	0,12	2	2	50	68,2	40	V391

PF - PF V391	PF - PF V791





**HIGHLIGHTS**

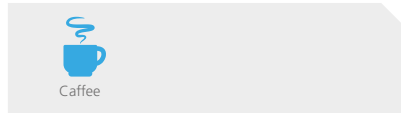
- Direct Acting
- Total media separated
- Food grade approved

**PRODUCT DESCRIPTION**

The new CEME Dispensing Valve is a 2/2 way , direct acting valve with total media separation by diaphragm. This valve is normally closed with a nominal diameter of Ø 10 mm. CEME's Dispensing Valve is mainly designed to dispense water, or similar media from a tank (gravity fed). It is expected meant to operate with an intensive duty cycle and it is suitable for hot and cold water. Main applications are: coffee machine, vending units, juice and beverage dispenser.

**DESCRIZIONE PRODOTTO**

La nuova Dispensing Valve di CEME è una 2/2 vie ad azionamento diretto con separazione totale del fluido attraverso la membrana. Questa valvola è normalmente chiusa con un foro di passaggio fluido di DN 10 mm. Questa Dispensing Valve è progettata per erogare principalmente acqua, o fluidi simili, da serbatoio (alimentato per gravità). È pensata per utilizzi con cicli di lavoro intensi ed è compatibile sia per acqua fredda che calda. Le applicazioni principali sono, macchine caffè, distributori automatici di bevande solubili, distributori di succhi di frutta e bevande in genere.



**GENERAL FEATURES / CARATTERISTICHE GENERALI**

Direct acting / azionamento diretto
Normally closed / normalmente chiusa
Total media separation by diaphragm / separazione totale dei fluidi mezzo membrana
Long life material / materiale ad alta durata
Suitable for food as well as hot water / idonea per alimenti e acqua calda
Working within minimum pressure / non richiede pressione minima di funzionamento
Ø10 mm (0,39 inches) / passaggio DN 10 mm
100% tested with water and air / collaudata ad aria la 100%

**APPLICATIONS / APPLICAZIONI**

Coffee maker machine / macchina per caffè
Soluble coffee machine / macchina per il caffè solubile
Hot / cold drink dispenser dispenser bevanda fredda o caldo
Vending machine (hot dispenser) distributore (dispenser fluido caldo)
Juice dispenser / dispenser succo
Tank / boiler draining / Serbatoio drenaggio caldaia

**MATERIALS / MATERIALI**

Body material / materiale corpo: PESU
Seals / Guarnizioni: all the seals are in EPDM upon request LSR / tutte le guarnizioni sono in EPDM su richiesta disponibile in LSR
Material approvals / Certificazioni materiale: FDA, DM174, ACS, NSF, WRAS, DVGW

**WORKING CHARACTERISTICS / CARATTERISTICHE DI LAVORO**

Working pressure / Pressione di lavoro	0 ÷ 0.1 bar (1.45 PSI max)
Orifice / Orifizio	Ø 10 mm / Ø 0.39 inches
Pressure burst / Pressione di scoppio	According to EN60730 / Secondo EN60730
Water Hammer / Colpo d'ariete	According to EN60730 / Secondo EN60730
Flow direction / Direzione del flusso	Unidirectional / Unidirezionale
Valve position / Posizione della valvola	Solenoid tearing upwards / Solenoidi verso l'alto
Working fluids / Fluidi di lavoro	Tap water - Hot water - Other food grade liquid / Acqua del rubinetto - Acqua calda - Altri liquidi alimentari
Insulation class / Classe di isolamento	H according to EN 60730 / Secondo norma EN 60730
Fluid Temp / Temperatura fluido	6° ÷ 98°C (43° ÷ 208° F)
Ambient Temp / Temperatura ambiente	5° ÷ 70°C (41° ÷ 158° F)

**OVERALL DIMENSION**

