

SERIES 65

SOLENOID VALVE DIRECT ACTING 2/2 WAY N.O.

Elettrovalvola azione diretta 2/2 vie N.A.



HIGHLIGHTS

- 2/2 way direct acting Normally Open (NO)
- 0 – 25 bar
- Serviceable Valve / Valvola ispezionabile
- Seals/Tenuta: NBR – EPDM – FKM
- Core Tube in stainless Steel
- Seat seal in stainless steel
- ED 100%
- 3 pole connector IP65 included - UNI ISO 4400 (DIN 43650A)



PRODUCT DESCRIPTION

Solenoid valve 2/2 way, normally open. The body valve is made in brass with the seat seal in stainless steel. The core tube is also made in stainless steel. The valve is serviceable, the core tube can be unscrewed and the core is removable, allowing the ordinary maintenance. It is suitable for various different fluids, Water, Air, Steam, Light Oils, Diesel Oils. valve supplied with three pole connector IP65 - UNI ISO 4400 (DIN 43650A).

DESCRIZIONE PRODOTTO

Elettrovalvola 2/2 vie, normalmente aperta. Il corpo valvola è in ottone con la sede di tenuta in Inox. Anche il cannotto è in Inox. La valvola è ispezionabile, il cannotto è svitabile e il nucleo mobile è rimovibile per permettere la manutenzione ordinaria della valvola. È compatibile con diversi fluidi, Acqua, Aria, Vapore, Olii leggeri e Gasolio. Elettrovalvola fornita con connettore tripolare IP65 - UNI ISO 4400 (DIN 43650A).



Refrigeration
Air-conditioning



Steam



Water
Management

GENERAL FEATURES / CARATTERISTICHE GENERALI

Body material / Materiale corpo	Brass		
Seal material / Materiale guarnizioni	EPDM	NBR	FKM
Temp. °C	150°	90°	150°
Tube material / Materiale cannotto	Stainless Steel		
Working fluids / Fluidi di lavoro	Air, water, steam, Light Oil, Diesel Oil		
Electrical connect. / Connes. elettrica	6,3 x 0,8 fast-on terminal - UNI ISO 4400		
Insulation class / Classe di isolamento	H according to EN 60730		
Coil voltage / Voltaggio	220-230VAC 50-60Hz	100-120VAC 60Hz	12-24 VDC
Coil power / Potenza solenoide	17 VA	22 VA	16 W
Ambient temp. / Temp. ambiente	120°C	80°C	80°C
Fluid temp. / Temp. fluido	150°C	150°C	150°C
Approvals / Certificazioni	VDE; CE	UL	CE

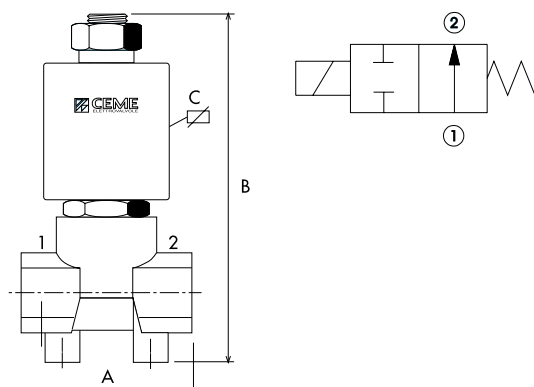
SPECIFICATIONS / CARATTERISTICHE

CONNECTION in/out	ORIFICE Ø (mm)	KV m³/h	M.O.P.D. (bar)		DIMENSIONS (mm)			CODE
			AC	DC	A	B	C	
R 1/8 M – G 1/8 M	1,9	0,100	25	25	33	73.5	47	6500
R 1/8 M – G 1/8 M	2,5	0,130	10	10	33	73.5	47	6500
G 1/8	1,5	0,080	22	17	35	85	47	6511
G 1/8	2,0	0,125	20	10	35	85	47	6511
G 1/8	2,8	0,265	10	7	35	85	47	6511
G 1/4	1,5	0,080	22	17	35	85	47	6512
G 1/4	2,0	0,125	20	10	35	85	47	6512
G 1/4	2,8	0,265	10	7	35	85	47	6512
FLANGE	1,5	0,080	22	17	33	67	47	6570
FLANGE	2,0	0,125	20	10	33	67	47	6570
FLANGE	2,8	0,265	10	7	33	67	47	6570

HYDRAULIC CONNECTION

2/2 WAY N.O.

IN/OUT G1/8"	IN/OUT G1/8"	IN/OUT G1/4"	FLANGE (CH 25)
6500	6511	6512	6570





HIGHLIGHTS

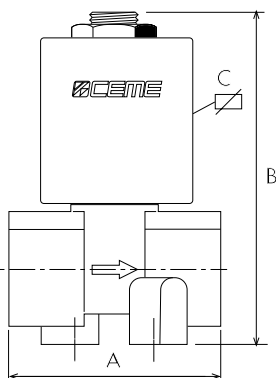
- 2/2 way direct acting N.C
- 0 – 25 bar
- CE Gas certification for Inflammable Gas
- High density fluids
- Welding Machine
- Seals : NBR – EPDM – FKM

PRODUCT DESCRIPTION

Solenoid valve 2/2 way, normally closed. This series of valves are suitable for interception of inflammable gas. Certain models have been submitted for the testing required from the EEC directive EEC 90/396 (Gas apparatus and their components) and comply to the requirements of class A valves according to UNI EN 161 (6609-6610-6611-6612). Among these valves we have some models with manual override (6601) and manual flow rate regulator (6660). The range includes also the 6650 double valve that allows 3 different flow rates.

DESCRIZIONE PRODOTTO

Elettrovalvola a 2/2 vie, normalmente chiusa. Questa serie di valvole è adatta per l'intercettazione di gas infiammabile. Alcuni modelli sono stati presentati per il test richiesti dalla direttiva CEE 90/396 CEE (apparecchi a gas e dei loro componenti) e sono conformi ai requisiti di valvole di classe A secondo la norma UNI EN 161 (6609-6610-6611-6612). Tra queste valvole abbiamo alcuni modelli con comando manuale (6601) e regolatore di portata manuale (6660). La gamma comprende anche la 6650 doppia valvola che permette 3 diverse portate.



GENERAL FEATURES / CARATTERISTICHE GENERALI

Body material / Materiale corpo	Brass		
Seal material / Materiale guarnizioni	EPDM	NBR	FKM
Temp. °C	150°	90°	150°
Tube material / Materiale cannotto	Brass		
Working fluids / Fluidi di lavoro	Air, water, steam, Gas, Diesel Oil, Naphtha		
Electrical connect. / Connes. elettrica	6,3 x 0,8 fast-on terminal - UNI ISO 4400		
Insulation class / Classe di isolamento	H according to EN 60730		
Coil voltage / Voltaggio	220-230VAC 50-60Hz	100-120VAC 60Hz	12-24 VDC
Coil power / Potenza solenoide	17 VA	22 VA	16 W
Ambient temp. / Temp. ambiente	120 °C	80 °C	80 °C
Fluid temp. / Temp. fluido	150 °C	150 °C	150 °C
Approvals / Certificazioni	VDE; CE	UL	CE

SPECIFICATIONS / CARATTERISTICHE

CONNECTION	ORIFICE Ø (mm)	KV m³/h	M.O.P.D. (bar)		DIMENSIONS (mm)			CODE
			AC	DC	A	B	C	
G1/2 – G 1/4 (M-M)	4,0	0,250	6	4	72,5	61	47	6601
1/4 NPT	4,0	0,260	6	4	35	62,5	47	6604
1/4 NPT	3,2	0,220	8	5	35	63	47	6605 ¹
3/8 NPT	4,0	0,390	6	4	40	70	47	6606 ¹
1/2 NPT	4,0	0,390	6	4	46	70	47	6607 ¹
G 1/8	3,0	0,170	9	5	35	63	47	6609 ¹
G 1/4	2,0	0,085	25	12	35	63	47	6610 ¹
G 1/4	3,0	0,170	9	5	35	63	47	6610 ¹
G 1/4	4,0	0,250	6	4	35	63	47	6610 ¹
G 1/8	2,0	0,085	25	12	35	63	47	6611
G 1/8	3,0	0,170	9	5	35	63	47	6611
G 1/4	2,0	0,085	25	12	35	63	47	6612
G 1/4	3,0	0,170	9	5	35	63	47	6612
G 3/8	4,0	0,390	6	4	40	70	47	6613 ¹
G 1/2	4,0	0,390	6	4	46	70	47	6614 ¹
R 1/8 – HB*	2,0	0,085	25	12	55	58	47	6622
G 1/4 – HB*	2,2	0,115	23	11	46	59	47	6625
R 1/8 – HB*	2,0	0,085	25	12	44	58	47	6628
G 1/4 – HB*	2,0	0,085	25	12	34	58	47	6630
G 1/8	1,1 – 1,5	0,130	10	7	35	103,4	47	6650 ²
G 1/4	3,0	0,170	9	5	57	73,5	47	6660

Note: *HB = Hose Barb Ø 5.4

1= valve with fixing holes / valvola con fori di fissaggio

2= double valve 2/2 way – possibility to set 3 different flow rates (A – B – A+B). The catalogue refers to A+B (0.130 m³/h) doppia valvola a 2/2 vie - possibilità di impostare 3 diverse portate (A - B - A + B). Il catalogo si riferisce ad A+B (0.130 m³/h)

SERIES 66
SOLENOID VALVE DIRECT ACTING 2/2 WAY N.C.
Elettrovalvola azione diretta 2/2 vie N.C.



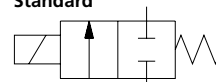
VALVE SUPPLIED WITH

CE GAS Besides all other kind of mediums pointed out in the general features of page no. 20, this series of valves are suitable for interception of inflammable gas, certain models have been submitted for the testing required from the eec directive EEC 90/ 396 (gas apparatus and their components) (6609-6610-6611-6612) and comply to the requirements of class a valves according to uni en 161.

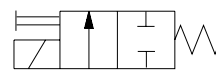
VALVOLA FORNITA CON

CE GAS Questa serie di valvole è idonea all'intercettazione di gas infiammabile, oltre a tutti gli altri fluidi descritti nelle caratteristiche generali pag.20. alcuni modelli sono stati sottoposti all'esame di tipo richiesto dalla direttiva europea cee 90/396 (apparecchi a gas e suoi componenti) (6609-6610-6611-6612) e sono conformi ai requisiti della classe a secondo uni en 161.

Standard

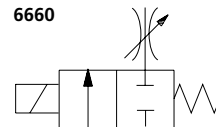


6601



Manual override
 Comando manuale

6660



Manual flow rate regulator
 Regolazione di portata manuale

HYDRAULIC CONNECTION

2/2 WAY N.C.

IN/OUT G1/2 G 1/4 (M-M)	IN/OUT 1/4 NPT	IN/OUT 1/4 G	IN/OUT 1/8 G	IN/OUT 1/4NPT	IN/OUT 3/8 NPT	IN/OUT 1/2 NPT	IN/OUT 3/8G	IN/OUT 1/2 G
6601	6604	6610-6612	6609-6611	6605	6606	6607	6613	6614

IN/OUT R1/8 - HB	IN/OUT G1/4 - HB	IN/OUT R1/8 - HB	IN/OUT G1/4 - HB	IN/OUT G1/4
6622	6625	6628	6630	6660



HIGHLIGHTS

- 2/2 way direct acting N.C
- 0 – 25 bar
- Serviceable Valve / *Valvola ispezionabile*
- Seals/*Tenuta*: NBR – EPDM – FKM - RUBIN
- Seal seat in Stainless Steel
- Water, Air, Steam, Light oils, Gas (6711 – 6712)
- Manual flow rate regulator (6724)
- 3 pole connector IP65 included - UNI ISO 4400 (DIN 43650A)

PRODUCT DESCRIPTION

Solenoid valve 2/2 way, normally closed. The valve body is made in Brass with the seal seat in stainless steel. The core tube is also made in stainless steel. The core tube can be unscrewed and the core is removable in order to allow ordinary maintenance. The 6270 can be supply with rubin seal, especially suitable for espresso professional coffee machine. Valve supplied with three pole connettor IP65 - UNI ISO 4400 (DIN 43650A).



DESCRIZIONE PRODOTTO

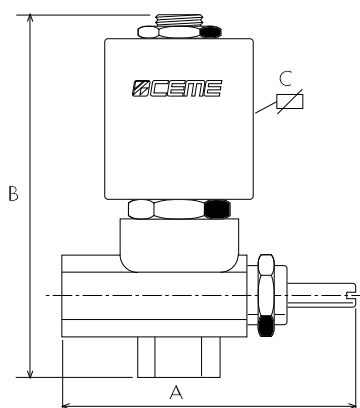
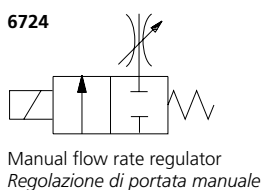
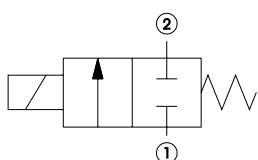
Elettrovalvola 2/2 vie, normalmente chiusa. Il corpo valvola è in ottone con la sede di tenuta in Acciaio. Anche il cannotto è in acciaio. Il cannotto può essere svitato e il nucleo mobile rimovibile per consentire la manutenzione ordinaria della valvola. La 6270 può essere fornita con tenuta rubino, particolarmente indicata per macchine caffè professionale. Elettrovalvola fornita con connettore tripolare IP65 - UNI ISO 4400 (DIN 43650A).

GENERAL FEATURES / CARATTERISTICHE GENERALI

Body material / <i>Materiale corpo</i>	Brass		
Seal material / <i>Materiale guarnizioni</i>	EPDM	NBR	FKM
Temp. °C	155°	90°	150°
Tube material / <i>Materiale cannotto</i>	Stainless Steel		
Working fluids / <i>Fluidi di lavoro</i>	Air, water, steam, Gas, Light Oil		
Electrical connect. / <i>Connes. elettrica</i>	6,3 x 0,8 fast-on terminal - UNI ISO 4400		
Insulation class / <i>Classe di isolamento</i>	H according to EN 60730		
Coil voltage / <i>Voltaggio</i>	220-230VAC 50-60Hz	100-120VAC 60Hz	12-24 VDC
Coil power / <i>Potenza solenoide</i>	17 VA	22 VA	16 W
Ambient temp. / <i>Temp. ambiente</i>	120 °C	80 °C	80 °C
Fluid temp. / <i>Temp. fluido</i>	150 °C	150 °C	150 °C
Approvals / <i>Certificazioni</i>	VDE; CE	UL	CE

SPECIFICATIONS / CARATTERISTICHE

CONNECTION	ORIFICE Ø (mm)	KV m³/h	M.O.P.D. (bar)		DIMENSIONS (mm)			CODE
			AC	DC	A	B	C	
G 1/8	1,5	0,080	25	17	35	77	47	6711
G 1/8	2,0	0,130	22	10	35	77	47	6711
G 1/8	2,8	0,265	10	7	35	77	47	6711
G 1/4	1,5	0,080	25	17	35	77	47	6712
G 1/4	2,0	0,130	22	10	35	77	47	6712
G 1/4	2,5	0,210	12	8	35	77	47	6712
G 1/4	2,8	0,265	10	7	35	77	47	6712
G 1/4	2,8	0,265	10	7	59	80	47	6724
Flange	1,5	0,070	25	17	33	60	47	6770
Flange	2,0	0,110	22	10	33	60	47	6770
Flange	2,8	0,180	10	7	33	60	47	6770



HYDRAULIC CONNECTION

2/2 WAY N.C.

IN/OUT G1/8	IN/OUT G1/4	IN/OUT G1/4	FLANGE
6711	6712	6724	6770

SERIES 67

COMPRESSOR CAPACITY CONTROL VALVE 6745

Elettrovalvola 6745 per controllo capacità su compressori



HIGHLIGHTS

- MOPD 30 Bar
- Stainless Steel ange
- Seal PTFE/CR - FPM



PRODUCT DESCRIPTION

The solenoid valve 6745 has been designed specifically to be installed on capacity control system for compressors, such as, for instance, cylinder and screw compressors for refrigeration. For different flange configuration and different coil voltage, please contact our technical department.

DESCRIZIONE PRODOTTO

L'elettrovalvola 6745 è stata progettata in modo specifico per essere montata su sistemi per la regolazione di capacità dei compressori, quali, ad esempio, compressori a cilindri e a vite per impianti frigoriferi. Per diversi tipi di flangia e per diversi voltaggi della bobina contattare il nostro ufficio tecnico.



Refrigeration
Air-conditioning

GENERAL FEATURES / CARATTERISTICHE GENERALI

Body material / Materiale corpo	AISI 305 (X4CrNi18-12)
Seal material / Materiale guarnizioni	PTFE/CR - FPM
Tube material / Materiale canotto	Stainless steel
Working fluids / Fluidi di lavoro	NH3 - Synthetic and mineral oils
Electrical connect. / Connes. elettrica	6,3 x 0,8 fast-on terminal - UNI ISO 4400
Insulation class / Classe di isolamento	H according to EN 60730
Coil voltage / Voltaggio	220-230VAC 50-60Hz
Coil power / Potenza solenoide	10W
Approvals / Certificazioni	UL
Valve position / Posizione della valvola	Vertical
MOPD	30 bar
Orifice size / Dimensioni orifizio	Ø1,7mm
Medium temperatures range / Temperatura fluido	-40°C / +80°C
Ambient temperatures range / Temperatura ambiente	-25°C / +130°C
Flow rate KV / Portata KV	0,09 m3/h (1,5 L/min)

