

HIGHLIGHTS

- 2/2 way servo controlled
- Tap Water
- Internal filter (only latching)
- Low water hammer


PRODUCT DESCRIPTION

The new CEME latching Solenoid pilot is a 2/2 way servo controlled valve for Ø 11 mm. The main application is electronically controlled, battery driven sanitary. The hydraulic and mechanical concept has been developed considering longterm performances, durability and battery life as priority targets. All the materials are compliant with the main regulations in drinking-water applications.

DESCRIZIONE PRODOTTO

La nuova valvola pilota di CEME è una 2/2 vie, servo comandata, DN di 11 millimetri. L'applicazione principale è rubinetteria gestita sia elettronicamente che a batteria. L'idraulica e la meccanica della valvola sono stati sviluppati considerando come esigenze primarie la garanzia di alte prestazioni, la resistenza nel tempo della valvola e infine un basso consumo delle batterie. Tutti i materiali sono in accordo con le principali normative in materia di acqua potabile.

GENERAL FEATURES / CARATTERISTICHE GENERALI

Long life material / Materiale di lunga durata

Internal filter (only latching) / Filtro interno (solo latching)

Low water hammer / Basso colpo d'ariete

Low power consumption / Basso assorbimento

Servo controlled / Servo comandato

100% tested with water and air / Testato 100 % con acqua e aria

Suitable for chemical disinfection (Chloramine) as well as thermal disinfection
Adatto per la disinfezione chimica (Chloramine), e per la disinfezione termica



Water
Management

MATERIALS / MATERIALI

Hydraulic Tube / Cannotto	PA66 GF30%
EPDM or LSR Seals / EPDM o LSR Guarnizione	All the seals are in EPDM or LSR Tutte le guarnizioni sono in EPDM o LSR
Other / Altro	Stainless steel (spring and floating core) / In acciaio inox (nucleo mobile)
Material approvals / Certificazioni materiale	FDA, DM174, ACS, NSF, WRAS
Connectors / Connettori	Faston or IP65 connector - Faston or IP65 connector

WORKING CHARACTERISTICS / CARATTERISTICHE DI LAVORO

Working pressure / Pressione di lavoro	0,1 ÷ 10,0 bar (1,45 ÷ 145 PSI) upon request / su richiesta
Pressure burst / Pressione di scoppio	According to EN60730 / Secondo EN60730
Water Hammer / Colpo d'ariete	According to EN60730 / Secondo EN60730
Flow direction / Direzione del flusso	Unidirectional / Unidirezionale
Valve position / Posizione della valvola	Any position / Qualsiasi posizione
Working fluid / Fluido di lavoro	Tap water / Acqua di rubinetto
Insulation class / Classe di isolamento	H according with EN 60730 / H secondo la norma EN 60730
Fluid Temp / Temperatura fluido	2° ÷ 85°C (35,6° ÷ 185° F)
Ambient Temp / Temperatura ambiente	2° ÷ 85°C (35,6° ÷ 185° F)

WATER SERIES PILOT
SOLENOID PILOT FOR Ø 11 mm
Serie Pilota per DN 11 mm



ELECTRIC CONNECTIONS / CONNESSIONI ELETTRICHE:

IP65 connector (latching)



Fast-on connections



Internal filter (latching)



ELECTRICAL SPECIFICATIONS MONOSTABLE / SPECIFICHE ELETTRICHE MONOSTABILE

Electrical Connection / Connessione elettrica	Faston 6,3x0,8 / Faston terminal UNI ISO 6952						
Coil power / Potenza solenoide	4,2VA 8,2W	5,5W	6,5VA	8,2VA	7VA	6,5W	7,5VA
Operating Voltage / Tensione di funzionamento	12Vac/dc	12Vdc	220/240V	230V	24Vac	24Vdc	110/120V
ED	100%						

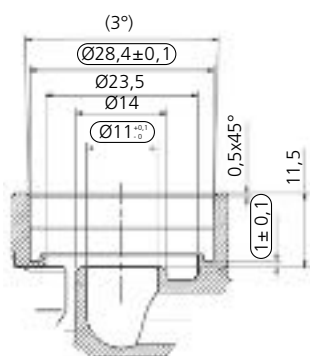
ELECTRICAL SPECIFICATIONS LATCHING / SPECIFICHE ELETTRICHE LATCHING

Electrical Connection / Connessione elettrica	Faston (cable with connector upon request) / Faston (cavo con connettore su richiesta)
Coil power / Potenza solenoide	2,25W (6V)
Operating Voltage / Tensione di funzionamento	6V (5Vmin) at 20° C
Max Voltage supply / Tensione massima	12V
Nominal Current / Corrente nominale	375 mA (at 6V 25°C)
Pulse time / Tempo di impulso	Close min 15ms / Open min 15ms

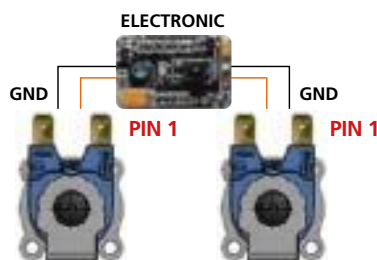
ELECTRICAL SPECIFICATIONS LOW POWER / SPECIFICHE TECNICHE BASSO ASSORBIMENTO

Electrical connection / Connessione elettrica	Faston
Coil type / Tipo di bobina	Applicable to DC coils / Applicabile alle bobine in DC
Insulation class / Classe d'isolamento	F
Rated voltage / Tensione nominale	See table DC coils / Vedere tabella bobine in DC
Operating voltage range / Range tensione di funzionamento	Nominal voltage +/-10% / Tensione nominale +/-10%
Rated use condition / Condizione di utilizzo	<p>Low power: PWM Drive suggested Suggested <15KHz</p> <p>Push pull with MOFSET 100ms Maintained voltage for 4,5VDC</p> <p>Voltage reduced: nominal voltage 24DC 9VDC</p>
Waterproof rating / grado di impermeabilizzazione	IPX0
Insulation resistance / controllo classe isolamento	The insulation resistor is 50MΩ Min at DC 500V between coil and non-charge metal
Dielectric withstand / Tenuta dielettrica	It has to test between coil and outdoor metal parts at applying AC600V for 1 second (current ≤0.5mA)

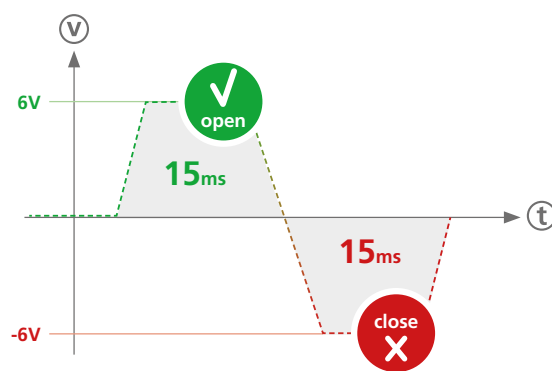
PILOT SEAT / SEDE PILOTA



Male connector W15 coil /
Faston Polarity of connector:
strand color RED Pin 1 strand color BLACK



Positive TO **PIN 1** (+) pulse to open
GND TO **PIN 1** (-) pulse to close





Water Management

WATER LATCHING PILOT V700

LATCHING SOLENOID PILOT FOR Ø 2,5 mm max

Valvola Pilota per DN 2,5 mm max

HIGHLIGHTS

- Pilot
- Tap Water

PRODUCT DESCRIPTION

The new CEME latching Solenoid pilot is a 2/2 way direct action pilot for flush system. The main application is electronically controlled, battery driven sanitary. The hydraulic and mechanical concept has been developed considering longterm performances, durability and battery life as priority targets. All the materials are compliant with the main regulations in drinking-water applications.

DESCRIZIONE PRODOTTO

Il nuovo pilota a solenoide bistabile CEME è un pilota ad azione diretta a 2/2 vie per sistema di scarico. L'applicazione principale è a controllo elettronico, a batteria. Il concetto idraulico e meccanico è stato sviluppato considerando le prestazioni a lungo termine e durata della batteria come obiettivi prioritari. Tutti i materiali sono conformi ai principali regolamenti in applicazioni di acqua potabile.

GENERAL FEATURES / CARATTERISTICHE GENERALI

Long life material / Materiale di lunga durata

Low power consumption / Basso assorbimento

Direct action / Azione diretta

100% tested with water and air / Testato 100 % con acqua e aria

Suitable for chemical disinfection (Chloramine) as well as thermal disinfection
Adatto per la disinfezione chimica (Chloramine), e per la disinfezione termica



MATERIALS / MATERIALI

Hydraulic Tube Cannotto	Stainless steel
EPDM or LSR Seals EPDM o LSR Guarnizione	All the seals are in EPDM or LSR Tutte le guarnizioni sono in EPDM o LSR
Other / Altro	Stainless steel (spring and plunger) In acciaio inox (molla e pistone)
Material approvals Certificazioni materiale	FDA, DM174, ACS, NSF, WRAS