

SERIES 61

SOLENOID VALVE 3/2 WAY N.O.

Elettrovalvola 3/2 vie N.A.



HIGHLIGHTS

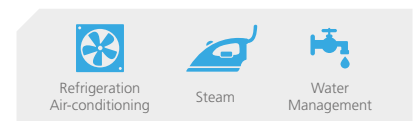
- 3/2 way direct acting Normally Open (NO)
- 0 – 15 bar
- Serviceable Valve / Valvola ispezionabile
- Seals/Tenuta: NBR – EPDM – FKM
- ED 100%
- Fixing points

PRODUCT DESCRIPTION

Solenoid valve 3/2 way, normally open. The body valve is made in brass as well as the core tube. The valve is serviceable in order to allow ordinary maintenance. Two fixing points on the body valve help the installation. Suitable for many different fluids. Very versatile valve, useful for many different applications.

DESCRIZIONE PRODOTTO

Elettrovalvola 3/2 vie, normalmente aperta. Il corpo valvola e cannotto centrale sono realizzati in ottone. La valvola è ispezionabile per consentire la manutenzione ordinaria. Due punti di fissaggio sul corpo aiutano l'installazione della valvola. Compatibile con molti fluidi diversi. Valvola molto versatile, utile per molte applicazioni differenti.



GENERAL FEATURES / CARATTERISTICHE GENERALI

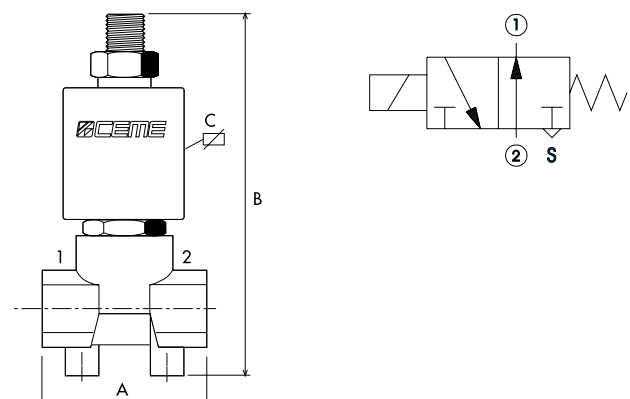
Body material / Materiale corpo	Brass		
Seal material / Materiale guarnizioni	EPDM	NBR	FKM
Temp. °C	140°	90°	150°
Tube material / Materiale cannotto	Brass		
Working fluids / Fluidi di lavoro	Air, water, steam, Gas, Light Oil		
Electrical connect. / Connes. elettrica	6,3 x 0,8 fast-on terminal - UNI ISO 4400		
Insulation class / Classe di isolamento	H according to EN 60730		
Coil voltage / Voltaggio	220-230VAC 50-60Hz	100-120VAC 60Hz	12-24 VDC
Coil power / Potenza solenoide	17 VA	22 VA	16 W
Ambient temp. / Temp. ambiente	120°C	80°C	80°C
Fluid temp. / Temp. fluido	150°C	150°C	150°C
Approvals / Certificazioni	VDE; CE	UL	CE

SPECIFICATIONS / CARATTERISTICHE

CONNECTION		ORIFICE Ø (mm)	KV m³/h	M.O.P.D. (bar)		DIMENSIONS (mm)			CODE
in/out	3 [^] way*			AC	DC	A	B	C	
G 1/8	G 1/8	1,5	0,067	15	10	35	91	47	6111
G 1/8	G 1/8	2,0	0,122	10	7	35	91	47	6111
G 1/4	G 1/8	1,5	0,067	15	10	35	91	47	6112
G 1/4	G 1/8	2,0	0,122	10	7	35	91	47	6112
G 1/4	G 1/8	2,8	0,210	5	3	35	91	47	6112
Flange	G 1/8	1,5	0,067	15	10	33	74	47	6170
Flange	G 1/8	2,0	0,122	10	7	33	74	47	6170

* 3a way orifice Ø (mm): 1,5

HYDRAULIC CONNECTION		
2/2 WAY N.O.		
IN/OUT G1/8"	IN/OUT G1/4"	FLANGE
6111	6112	6170





HIGHLIGHTS

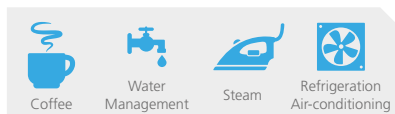
- 3/2 way direct acting Normally Closed (NC)
- 0 – 15 bar
- Serviceable Valve / *Valvola ispezionabile*
- Seals/*Tenuta*: NBR – EPDM – FKM – RUBIN
- Core Tube in stainless Steel
- Seat seal in stainless steel
- ED 100%

PRODUCT DESCRIPTION

Solenoid valve 3/2 way , normally closed. The body valve is made in brass with the seat seal in stainless steel. The core tube is also made in stainless steel. The 6270 can be provided with RUBIN seal, specially dedicated to high performance coffee machine. Available also with NSF approval (according to specific version). The brass body is also available with nickel plated treatment. In addition to the standard version (normally closed with Inlet from port 2), the valve can also be used as a diverter (Inlet from port 1) or universal. It is suitable for various different fluids, Water, Air, Steam, Gas, Light Oils, Diesel Oils.

DESCRIZIONE PRODOTTO

Elettrovalvola 3/2 vie, normalmente chiusa. Il corpo valvola è realizzato in ottone con la sede di tenuta in acciaio inox. Anche il tubo guida è realizzato in acciaio inox. La 6270 può essere fornita con tenuta in RUBINO, particolarmente indicata per macchine da caffè professionali ad alte prestazioni. Disponibile anche con certificazione NSF approvato (in base alla versione specifica). Il corpo in ottone è disponibile anche con trattamento superficiale di Nichelatura. Oltre alla versione standard (normalmente chiusa con ingresso dalla porta 2), la valvola può essere utilizzata anche come deviatrice (ingresso dalla porta 1) o universale. È compatibile con diversi fluidi, oli acqua, aria, vapore, gas, oli leggeri, diesel.



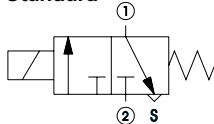
GENERAL FEATURES / CARATTERISTICHE GENERALI

Body material / <i>Materiale corpo</i>	Brass			
Seal material / <i>Materiale di tenuta</i>	EPDM	RUBIN	NBR	FKM
Temp. °C	140°	140°	90°	150°
Tube material / <i>Materiale cannotto</i>	Stainless Steel			
Working fluids / <i>Fluidi di lavoro</i>	Air, Water, Steam, Gas, Light Oil			
Electrical connect. / <i>Connes. elettrica</i>	6,3 x 0,8 fast-on terminal - UNI ISO 4400			
Insulation class / <i>Classe di isolamento</i>	H according to EN 60730			
Coil voltage / <i>Voltaggio</i>	220-230VAC 50-60Hz	100-120VAC 60Hz	12-24 VDC	
Coil power / <i>Potenza solenoide</i>	17 VA	22 VA	16 W	
Ambient temp. / <i>Temp. ambiente</i>	120°C	80°C	80°C	
Fluid temp. / <i>Temp. fluido</i>	150°C	150°C	150°C	
Approvals / <i>Certificazioni</i>	VDE; CE	UL	CE	

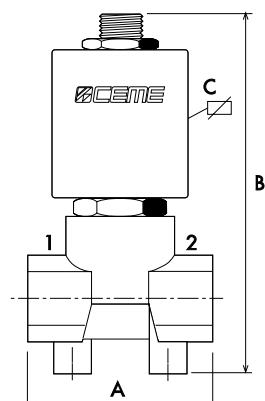
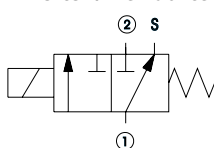
SPECIFICATIONS / CARATTERISTICHE

CONNECTION		ORIFICE Ø (mm)	KV m³/h	M.O.P.D. (bar)		DIMENSIONS (mm)			CODE
in/out	3^ way*			AC	DC	A	B	C	
G 1/8	G 1/8	1,5	0,070	15	10	35	84,5	47	6211
G 1/8	G 1/8	2,0	0,120	10	7	35	84,5	47	6211
G 1/8	G 1/8	2,8	0,210	5	3	35	84,5	47	6211
G 1/4	G 1/8	1,5	0,070	15	10	35	84,5	47	6212
G 1/4	G 1/8	2,0	0,120	10	7	35	84,5	47	6212
G 1/4	G 1/8	2,8	0,210	5	3	35	84,5	47	6212
Flange	G 1/8	1,5	0,065	15	10	33	67	47	6270
Flange	G 1/8	2,0	0,110	10	7	33	67	47	6270

Standard



Diverter / Deviatrice



HYDRAULIC CONNECTION

3/2 WAY N.C.

IN/OUT G1/8"	IN/OUT G1/4"	FLANGE
6211	6212	6270

SERIES 65

SOLENOID VALVE DIRECT ACTING 2/2 WAY N.O.

Elettrovalvola azione diretta 2/2 vie N.A.



HIGHLIGHTS

- 2/2 way direct acting Normally Open (NO)
- 0 – 25 bar
- Serviceable Valve / Valvola ispezionabile
- Seals/Tenuta: NBR – EPDM – FKM
- Core Tube in stainless Steel
- Seat seal in stainless steel
- ED 100%
- 3 pole connector IP65 included - UNI ISO 4400 (DIN 43650A)



PRODUCT DESCRIPTION

Solenoid valve 2/2 way, normally open. The body valve is made in brass with the seat seal in stainless steel. The core tube is also made in stainless steel. The valve is serviceable, the core tube can be unscrewed and the core is removable, allowing the ordinary maintenance. It is suitable for various different fluids, Water, Air, Steam, Light Oils, Diesel Oils. valve supplied with three pole connector IP65 - UNI ISO 4400 (DIN 43650A).

DESCRIZIONE PRODOTTO

Elettrovalvola 2/2 vie, normalmente aperta. Il corpo valvola è in ottone con la sede di tenuta in Inox. Anche il cannotto è in Inox. La valvola è ispezionabile, il cannotto è svitabile e il nucleo mobile è rimovibile per permettere la manutenzione ordinaria della valvola. È compatibile con diversi fluidi, Acqua, Aria, Vapore, Olii leggeri e Gasolio. Elettrovalvola fornita con connettore tripolare IP65 - UNI ISO 4400 (DIN 43650A).



Refrigeration
Air-conditioning



Steam



Water
Management

GENERAL FEATURES / CARATTERISTICHE GENERALI

Body material / Materiale corpo	Brass		
Seal material / Materiale guarnizioni	EPDM	NBR	FKM
Temp. °C	150°	90°	150°
Tube material / Materiale cannotto	Stainless Steel		
Working fluids / Fluidi di lavoro	Air, water, steam, Light Oil, Diesel Oil		
Electrical connect. / Connes. elettrica	6,3 x 0,8 fast-on terminal - UNI ISO 4400		
Insulation class / Classe di isolamento	H according to EN 60730		
Coil voltage / Voltaggio	220-230VAC 50-60Hz	100-120VAC 60Hz	12-24 VDC
Coil power / Potenza solenoide	17 VA	22 VA	16 W
Ambient temp. / Temp. ambiente	120°C	80°C	80°C
Fluid temp. / Temp. fluido	150°C	150°C	150°C
Approvals / Certificazioni	VDE; CE	UL	CE

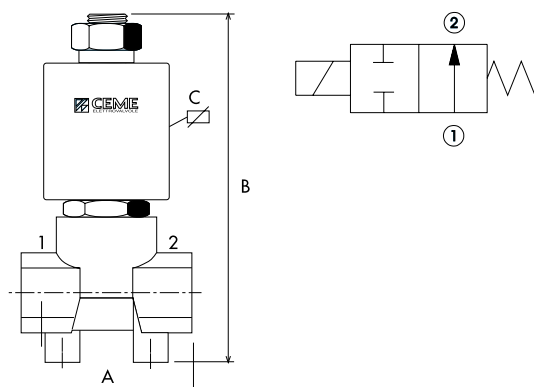
SPECIFICATIONS / CARATTERISTICHE

CONNECTION in/out	ORIFICE Ø (mm)	KV m³/h	M.O.P.D. (bar)		DIMENSIONS (mm)			CODE
			AC	DC	A	B	C	
R 1/8 M – G 1/8 M	1,9	0,100	25	25	33	73.5	47	6500
R 1/8 M – G 1/8 M	2,5	0,130	10	10	33	73.5	47	6500
G 1/8	1,5	0,080	22	17	35	85	47	6511
G 1/8	2,0	0,125	20	10	35	85	47	6511
G 1/8	2,8	0,265	10	7	35	85	47	6511
G 1/4	1,5	0,080	22	17	35	85	47	6512
G 1/4	2,0	0,125	20	10	35	85	47	6512
G 1/4	2,8	0,265	10	7	35	85	47	6512
FLANGE	1,5	0,080	22	17	33	67	47	6570
FLANGE	2,0	0,125	20	10	33	67	47	6570
FLANGE	2,8	0,265	10	7	33	67	47	6570

HYDRAULIC CONNECTION

2/2 WAY N.O.

IN/OUT G1/8"	IN/OUT G1/8"	IN/OUT G1/4"	FLANGE (CH 25)
6500	6511	6512	6570





HIGHLIGHTS

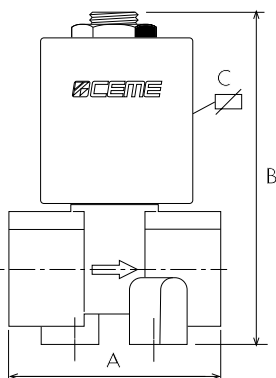
- 2/2 way direct acting N.C
- 0 – 25 bar
- CE Gas certification for Inflammable Gas
- High density fluids
- Welding Machine
- Seals : NBR – EPDM – FKM

PRODUCT DESCRIPTION

Solenoid valve 2/2 way, normally closed. This series of valves are suitable for interception of inflammable gas. Certain models have been submitted for the testing required from the EEC directive EEC 90/396 (Gas apparatus and their components) and comply to the requirements of class A valves according to UNI EN 161 (6609-6610-6611-6612). Among these valves we have some models with manual override (6601) and manual flow rate regulator (6660). The range includes also the 6650 double valve that allows 3 different flow rates.

DESCRIZIONE PRODOTTO

Elettrovalvola a 2/2 vie, normalmente chiusa. Questa serie di valvole è adatta per l'intercettazione di gas infiammabile. Alcuni modelli sono stati presentati per il test richiesti dalla direttiva CEE 90/396 CEE (apparecchi a gas e dei loro componenti) e sono conformi ai requisiti di valvole di classe A secondo la norma UNI EN 161 (6609-6610-6611-6612). Tra queste valvole abbiamo alcuni modelli con comando manuale (6601) e regolatore di portata manuale (6660). La gamma comprende anche la 6650 doppia valvola che permette 3 diverse portate.



GENERAL FEATURES / CARATTERISTICHE GENERALI

Body material / Materiale corpo	Brass		
Seal material / Materiale guarnizioni	EPDM	NBR	FKM
Temp. °C	150°	90°	150°
Tube material / Materiale cannotto	Brass		
Working fluids / Fluidi di lavoro	Air, water, steam, Gas, Diesel Oil, Naphtha		
Electrical connect. / Connes. elettrica	6,3 x 0,8 fast-on terminal - UNI ISO 4400		
Insulation class / Classe di isolamento	H according to EN 60730		
Coil voltage / Voltaggio	220-230VAC 50-60Hz	100-120VAC 60Hz	12-24 VDC
Coil power / Potenza solenoide	17 VA	22 VA	16 W
Ambient temp. / Temp. ambiente	120 °C	80 °C	80 °C
Fluid temp. / Temp. fluido	150 °C	150 °C	150 °C
Approvals / Certificazioni	VDE; CE	UL	CE

SPECIFICATIONS / CARATTERISTICHE

CONNECTION	ORIFICE Ø (mm)	KV m³/h	M.O.P.D. (bar)		DIMENSIONS (mm)			CODE
			AC	DC	A	B	C	
G1/2 – G 1/4 (M-M)	4,0	0,250	6	4	72,5	61	47	6601
1/4 NPT	4,0	0,260	6	4	35	62,5	47	6604
1/4 NPT	3,2	0,220	8	5	35	63	47	6605 ¹
3/8 NPT	4,0	0,390	6	4	40	70	47	6606 ¹
1/2 NPT	4,0	0,390	6	4	46	70	47	6607 ¹
G 1/8	3,0	0,170	9	5	35	63	47	6609 ¹
G 1/4	2,0	0,085	25	12	35	63	47	6610 ¹
G 1/4	3,0	0,170	9	5	35	63	47	6610 ¹
G 1/4	4,0	0,250	6	4	35	63	47	6610 ¹
G 1/8	2,0	0,085	25	12	35	63	47	6611
G 1/8	3,0	0,170	9	5	35	63	47	6611
G 1/4	2,0	0,085	25	12	35	63	47	6612
G 1/4	3,0	0,170	9	5	35	63	47	6612
G 3/8	4,0	0,390	6	4	40	70	47	6613 ¹
G 1/2	4,0	0,390	6	4	46	70	47	6614 ¹
R 1/8 – HB*	2,0	0,085	25	12	55	58	47	6622
G 1/4 – HB*	2,2	0,115	23	11	46	59	47	6625
R 1/8 – HB*	2,0	0,085	25	12	44	58	47	6628
G 1/4 – HB*	2,0	0,085	25	12	34	58	47	6630
G 1/8	1,1 – 1,5	0,130	10	7	35	103,4	47	6650 ²
G 1/4	3,0	0,170	9	5	57	73,5	47	6660

Note: *HB = Hose Barb Ø 5.4

1= valve with fixing holes / valvola con fori di fissaggio

2= double valve 2/2 way – possibility to set 3 different flow rates (A – B – A+B). The catalogue refers to A+B (0.130 m³/h)

doppia valvola a 2/2 vie - possibilità di impostare 3 diverse portate (A - B - A + B). Il catalogo si riferisce ad A+B (0.130 m³/h)

SERIES 66

SOLENOID VALVE DIRECT ACTING 2/2 WAY N.C.

Elettrovalvola azione diretta 2/2 vie N.C.



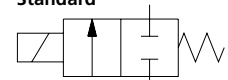
VALVE SUPPLIED WITH

CE GAS Besides all other kind of mediums pointed out in the general features of page no. 20, this series of valves are suitable for interception of inflammable gas, certain models have been submitted for the testing required from the eec directive EEC 90/ 396 (gas apparatus and their components) (6609-6610-6611-6612) and comply to the requirements of class a valves according to uni en 161.

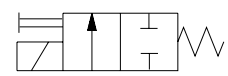
VALVOLA FORNITA CON

CE GAS Questa serie di valvole è idonea all'intercettazione di gas infiammabile, oltre a tutti gli altri fluidi descritti nelle caratteristiche generali pag.20. alcuni modelli sono stati sottoposti all'esame di tipo richiesto dalla direttiva europea cee 90/396 (apparecchi a gas e suoi componenti) (6609-6610-6611-6612) e sono conformi ai requisiti della classe a secondo uni en 161.

Standard

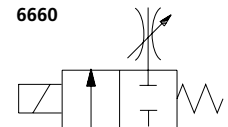


6601



Manual override
Comando manuale

6660



Manual flow rate regulator
Regolazione di portata manuale

HYDRAULIC CONNECTION

2/2 WAY N.C.

IN/OUT G1/2 G 1/4 (M-M)	IN/OUT 1/4 NPT	IN/OUT 1/4 G	IN/OUT 1/8 G	IN/OUT 1/4NPT	IN/OUT 3/8 NPT	IN/OUT 1/2 NPT	IN/OUT 3/8G	IN/OUT 1/2 G
6601	6604	6610-6612	6609-6611	6605	6606	6607	6613	6614

IN/OUT R1/8 - HB	IN/OUT G1/4 - HB	IN/OUT R1/8 - HB	IN/OUT G1/4 - HB	IN/OUT G1/4
6622	6625	6628	6630	6660



HIGHLIGHTS

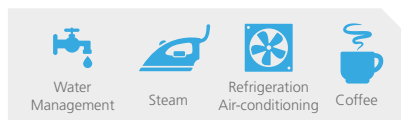
- 2/2 way direct acting N.C
- 0 – 25 bar
- Serviceable Valve / *Valvola ispezionabile*
- Seals/Tenuta: NBR – EPDM – FKM - RUBIN
- Seal seat in Stainless Steel
- Water, Air, Steam, Light oils, Gas (6711 – 6712)
- Manual flow rate regulator (6724)
- 3 pole connector IP65 included - UNI ISO 4400 (DIN 43650A)

PRODUCT DESCRIPTION

Solenoid valve 2/2 way, normally closed. The valve body is made in Brass with the seal seat in stainless steel. The core tube is also made in stainless steel. The core tube can be unscrewed and the core is removable in order to allow ordinary maintenance. The 6270 can be supply with rubin seal, especially suitable for espresso professional coffee machine. Valve supplied with three pole connettor IP65 - UNI ISO 4400 (DIN 43650A).

DESCRIZIONE PRODOTTO

Elettrovalvola 2/2 vie, normalmente chiusa. Il corpo valvola è in ottone con la sede di tenuta in Acciaio. Anche il cannotto è in acciaio. Il cannotto può essere svitato e il nucleo mobile rimovibile per consentire la manutenzione ordinaria della valvola. La 6270 può essere fornita con tenuta rubino, particolarmente indicata per macchine caffè professionale. Elettrovalvola fornita con connettore tripolare IP65 - UNI ISO 4400 (DIN 43650A).

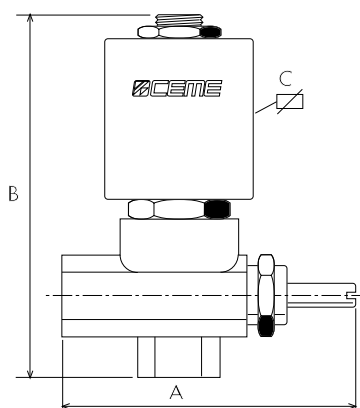
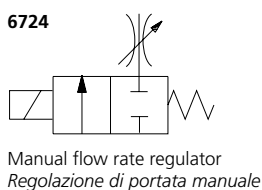
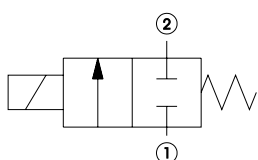


GENERAL FEATURES / CARATTERISTICHE GENERALI

Body material / <i>Materiale corpo</i>	Brass		
Seal material / <i>Materiale guarnizioni</i>	EPDM	NBR	FKM
Temp. °C	155°	90°	150°
Tube material / <i>Materiale cannotto</i>	Stainless Steel		
Working fluids / <i>Fluidi di lavoro</i>	Air, water, steam, Gas, Light Oil		
Electrical connect. / <i>Connes. elettrica</i>	6,3 x 0,8 fast-on terminal - UNI ISO 4400		
Insulation class / <i>Classe di isolamento</i>	H according to EN 60730		
Coil voltage / <i>Voltaggio</i>	220-230VAC 50-60Hz	100-120VAC 60Hz	12-24 VDC
Coil power / <i>Potenza solenoide</i>	17 VA	22 VA	16 W
Ambient temp. / <i>Temp. ambiente</i>	120 °C	80 °C	80 °C
Fluid temp. / <i>Temp. fluido</i>	150 °C	150 °C	150 °C
Approvals / <i>Certificazioni</i>	VDE; CE	UL	CE

SPECIFICATIONS / CARATTERISTICHE

CONNECTION	ORIFICE Ø (mm)	KV m³/h	M.O.P.D. (bar)		DIMENSIONS (mm)			CODE
			AC	DC	A	B	C	
G 1/8	1,5	0,080	25	17	35	77	47	6711
G 1/8	2,0	0,130	22	10	35	77	47	6711
G 1/8	2,8	0,265	10	7	35	77	47	6711
G 1/4	1,5	0,080	25	17	35	77	47	6712
G 1/4	2,0	0,130	22	10	35	77	47	6712
G 1/4	2,5	0,210	12	8	35	77	47	6712
G 1/4	2,8	0,265	10	7	35	77	47	6712
G 1/4	2,8	0,265	10	7	59	80	47	6724
Flange	1,5	0,070	25	17	33	60	47	6770
Flange	2,0	0,110	22	10	33	60	47	6770
Flange	2,8	0,180	10	7	33	60	47	6770



HYDRAULIC CONNECTION

2/2 WAY N.C.

IN/OUT G1/8	IN/OUT G1/4	IN/OUT G1/4	FLANGE
6711	6712	6724	6770

SERIES 67

COMPRESSOR CAPACITY CONTROL VALVE 6745

Elettrovalvola 6745 per controllo capacità su compressori



HIGHLIGHTS

- MOPD 30 Bar
- Stainless Steel ange
- Seal PTFE/CR - FPM



PRODUCT DESCRIPTION

The solenoid valve 6745 has been designed specifically to be installed on capacity control system for compressors, such as, for instance, cylinder and screw compressors for refrigeration. For different flange configuration and different coil voltage, please contact our technical department.

DESCRIZIONE PRODOTTO

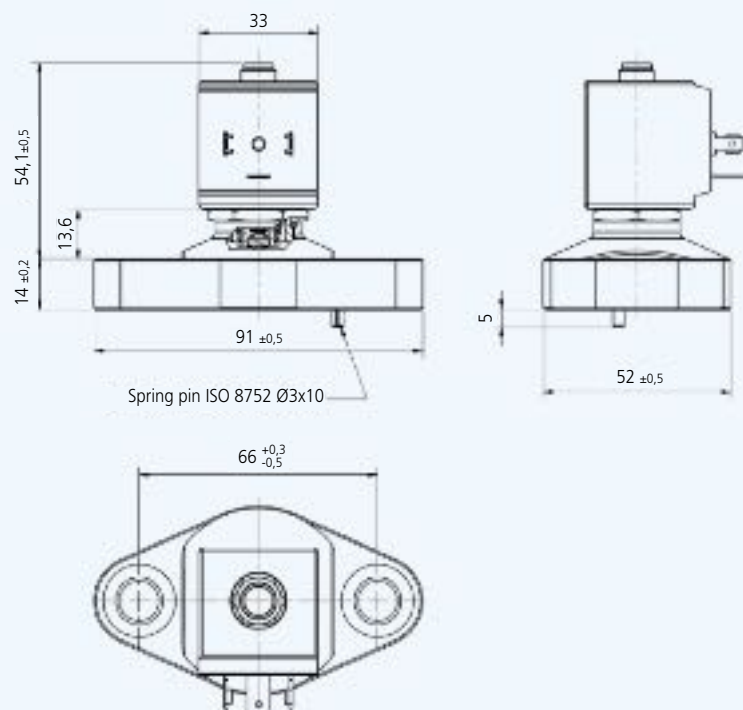
L'elettrovalvola 6745 è stata progettata in modo specifico per essere montata su sistemi per la regolazione di capacità dei compressori, quali, ad esempio, compressori a cilindri e a vite per impianti frigoriferi. Per diversi tipi di flangia e per diversi voltaggi della bobina contattare il nostro ufficio tecnico.



Refrigeration
Air-conditioning

GENERAL FEATURES / CARATTERISTICHE GENERALI

Body material / Materiale corpo	AISI 305 (X4CrNi18-12)
Seal material / Materiale guarnizioni	PTFE/CR - FPM
Tube material / Materiale canotto	Stainless steel
Working fluids / Fluidi di lavoro	NH3 - Synthetic and mineral oils
Electrical connect. / Connes. elettrica	6,3 x 0,8 fast-on terminal - UNI ISO 4400
Insulation class / Classe di isolamento	H according to EN 60730
Coil voltage / Voltaggio	220-230VAC 50-60Hz
Coil power / Potenza solenoide	10W
Approvals / Certificazioni	UL
Valve position / Posizione della valvola	Vertical
MOPD	30 bar
Orifice size / Dimensioni orifizio	Ø1,7mm
Medium temperatures range / Temperatura fluido	-40°C / +80°C
Ambient temperatures range / Temperatura ambiente	-25°C / +130°C
Flow rate KV / Portata KV	0,09 m3/h (1,5 L/min)




HIGHLIGHTS

- 2/2 way direct acting N.C
- 0 – 25 bar
- Seals/Tenuta: PTFE – NEOPRENE (6806 – 6812)
- Screw and mounting bracket
- All type of refrigerant fluids except ammonia (NH3)
- ODF Brazing connection and SAE Flare
- 3 pole connector IP65 included - UNI ISO 4400 (DIN 43650A)

PRODUCT DESCRIPTION

Solenoid valve 2/2 way, normally closed. The valve body is made in Brass as well as the core tube, while all the other internal components are in stainless steel. The design of the valve is able to assure an outstanding performance in terms of Maximum Opening Pressure Difference. The valve can be installed on all the most common refrigeration applications and is compatible with all the main refrigerant fluids. Available with kit for moisture protection. Valve supplied with three pole connector IP65 - UNI ISO 4400 (DIN 43650A) and mounting bracket (excl 6825).


 Refrigeration
Air-conditioning

 Water
Management

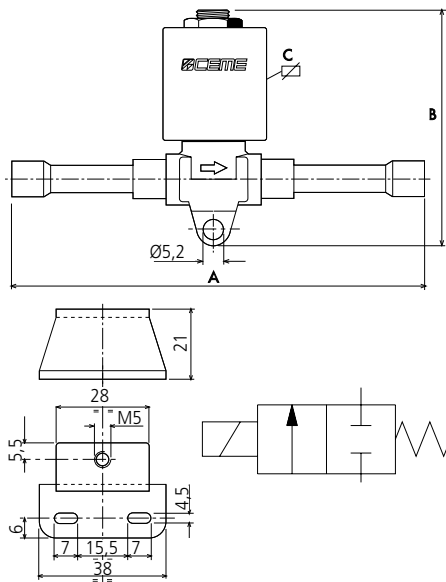
Elettrovalvola 2/2 vie, normalmente chiusa. Il corpo valvola è in ottone così come il cannotto, mentre tutti gli altri componenti interni sono in acciaio. Il design della valvola è in grado di garantire prestazioni eccezionali in termini di pressione massima differenziale di apertura. La valvola può essere installata su tutte le principali applicazioni frigorifere ed è compatibile con tutti i principali fluidi refrigeranti. Disponibile con kit antiumidità. Elettrovalvola fornita con connettore tripolare IP65 - UNI ISO 4400 (DIN 43650A) e staffa di fissaggio (esclusa 6825).

DESCRIZIONE PRODOTTO
GENERAL FEATURES / CARATTERISTICHE GENERALI

Body material / Materiale corpo	Brass		
Seal material / Materiale guarnizioni	PTFE	NEOPRENE	
Fluid Temp. °C / Temp. fluido °C	-45 / +125	-35 / 100	
Tube material / Materiale cannotto	Brass		
Ambient temp. °C / Temp. ambiente °C	-30 / +80		
Working fluids / Fluidi di lavoro	All type of refrigerant fluids (Except Ammonia – NH3)		
Electrical connect. / Connes. elettrica	6,3 x 0,8 fast-on terminal - UNI ISO 4400		
Insulation class / Classe di isolamento	H according to EN 60730		
Model / Modello	6806 – 6807 – 6812 - 6825	6810 – 6811 - 6813	
	Coil Power / Potenza solenoide		
220-230 VAC 50-60Hz - Approvals: CE; VDE	17 VA	18 VA	
100-120 VAC 60Hz - Approvals: CE; UL	22 VA	32 VA	
12-24 VDC - Approvals: CE	16 W	21 W	

SPECIFICATIONS / CARATTERISTICHE

CONNECTION	ORIFICE Ø (mm)	KV m³/h	M.O.P.D. (bar)		DIMENSIONS (mm)			CODE
			AC	DC	A	B	C	
ODF 6 mm	2,5	0,170	25	17	111	67	47	6806
ODF 1/4	2,5	0,170	25	17	111	67	47	6807
ODF 10 mm	3,0	0,230	25	17	116	78	60	6810
ODF 3/8	3,0	0,230	25	17	116	78	60	6811
SAE FLARE 1/4	2,5	0,170	25	17	65	67	47	6812
SAE FLARE 3/8	3,0	0,230	25	17	71	78	60	6813
ODF 6 mm	2,5	0,170	25	17	105	136	47	6825


HYDRAULIC CONNECTION
2/2 WAY N.C.

IN/OUT ODF	IN/OUT ODF	SAE FLARE 1/4	SAE FLARE 3/8	IN/OUT ODF
6806-6807	6810-6811	6812	6813	6825

SERIES 68 AD
REFRIGERATION SOLENOID VALVE 2/2 WAY N.C.
Elettrovalvola per refrigerazione 2/2 vie N.C.



Q_N=KW VALVE CAPACITY MEDIUM / CAPACITÀ VALVOLVA - FLUIDO

TIPO/TYPE	KV	FLUIDO/MEDIUM	ΔP 0,1	ΔP 0,2	ΔP 0,3	ΔP 0,4	ΔP 0,5	ΔP 0,6
6806 6807 6812	0,17	R134a	2,55	3,62	4,43	5,10	5,73	6,22
		R404	1,90	2,70	3,30	3,80	4,27	4,63
6810 6813	0,23	R314a	3,50	4,96	6,09	7,00	7,87	8,54
		R404A	2,60	3,69	4,52	5,20	5,84	6,34

CONDENSING TEMPERATURE: +25° / TEMPERATURA DI CONDENSAZIONE: +25° C
 EVAPORATING TEMPERATURE: -10° C / TEMPERATURA DI EVAPORAZIONE: -10° C

For different condensing temperatures, the relative capacity of the valves could be determined in the following way:
Per condizioni diverse di temperatura di condensazione si può determinare la relativa capacità delle elettrovalvole nel seguente modo:

$$Q = Q_N \cdot C_1$$

Table C₁ - Correction factor of the condensing temperature / *Fattore di correzione della temperatura di condensazione*

TAB C₁

Fluido/Medium ↓	→ °C	0	+10	+20	+30	+40	+50
R134a		0,80	0,87	0,95	1,06	1,19	1,37
R22		0,82	0,88	0,96	1,05	1,15	1,29
3407C		0,80	0,90	0,90	1,00	1,20	1,40
R404A/R507		0,73	0,82	0,93	1,08	1,32	1,70

Q_N=KW VALVE CAPACITY MEDIUM / CAPACITÀ VALVOLVA - FLUIDO

TIPO/TYPE	KV	FLUIDO/MEDIUM	TEMP. CONDENSAZIONE CONDENSING TEMP.	ΔP 0,2	ΔP 0,5	ΔP 1,0	ΔP 1,5	ΔP 2,0
6806 6807 6812	0,17	R134a	+25	0,54	0,83	1,12	1,31	1,44
			+30	0,55	0,86	1,17	1,38	1,52
			+40	0,57	0,89	1,23	1,47	1,64
			+50	0,58	0,90	1,25	1,50	1,70
		R407C	+25	0,62	0,98	1,39	1,71	1,96
			+30	0,65	1,02	1,44	1,77	2,04
			+40	0,68	1,08	1,52	1,87	2,15
			+50	0,70	1,11	1,57	1,93	2,22
6810 6811 6813		R134a	+30	0,75	1,16	1,58	1,86	2,06
			+40	0,78	1,21	1,67	1,98	2,22
			+50	0,78	1,22	1,69	2,03	2,30
		R404A	+25	0,80	1,26	1,74	2,08	
			+30	0,80	1,26	1,74	2,09	
			+40	0,78	1,22	1,70	2,05	
			+50	0,71	1,12	1,57	1,90	

EVAPORATING TEMPERATURE: -10° C / TEMPERATURA DI EVAPORAZIONE: -10° C

For different condensing temperatures, the relative capacity of the valves could be determined in the following way:
Per condizioni diverse di temperatura di condensazione si può determinare la relativa capacità delle elettrovalvole nel seguente modo:

$$Q = Q_N \cdot C_3$$

Table C₃ - Correction factor of the condensing temperature
Tabella C₃ - Fattore di correzione della temperatura di condensazione

TAB C₃

Fluido/Medium ↓	→ °C	0	+10	+20	+30	+40	+50
R134a		0,85	0,90	0,95	1	1,05	1,09
R404A		0,81	0,88	0,13	1	1,05	-