



HIGHLIGHTS

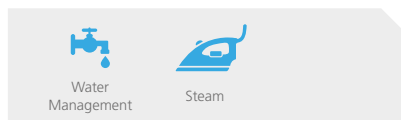
- 2/2 way direct acting N.C
- 0 – 17 bar
- connections 1/8 "
- Compact design
- Seals: EPDM

PRODUCT DESCRIPTION

Solenoid valve direct acting 2/2 way, normally closed. Very compact design, available with different ports connections and layout options. This series of valves are especially indicated for steam applications, such as steam irons and steam generators.

DESCRIZIONE PRODOTTO

Elettrovalvola ad azionamento diretto, 2/2 vie normalmente chiusa. Design estremamente compatto, disponibile con diversi attacchi e configurazioni. Questa serie di valvole è particolarmente indicata per applicazioni con vapore, quali stiro a vapore e più in generale generatori di vapore.



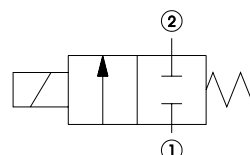
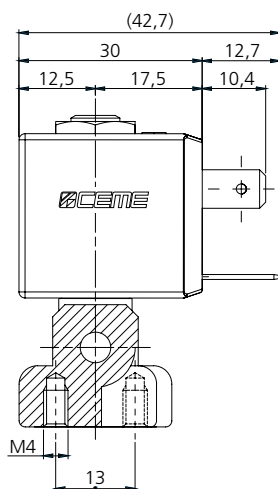
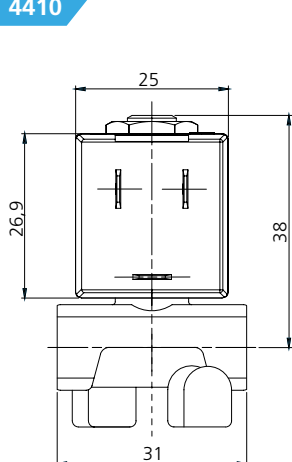
GENERAL FEATURES / CARATTERISTICHE GENERALI

Body material / <i>Materiale corpo</i>	Brass	
Seal material / <i>Materiale guarnizioni</i>	EPDM	
Temp. °C	150°C	
Tube material / <i>Materiale canotto</i>	Brass	
Working fluids / <i>Fluidi di lavoro</i>	Air, water, steam	
Electrical connect. / <i>Connes. elettrica</i>	6,3 x 0,8 fast-on terminal - UNI ISO 6952	
Insulation class / <i>Classe di isolamento</i>	H according to EN 60730	
Coil voltage / <i>Voltaggio</i>	220-230VAC 50-60Hz	100-120VAC 60Hz
Coil power / <i>Potenza solenoide</i>	13,5 VA	10 VA
Ambient temp. / <i>Temp. ambiente</i>	80°C	80°C
Fluid temp. / <i>Temp. fluido</i>	150°C	150°C
Approvals / <i>Certificazioni</i>	VDE; CE	UL; CE

SPECIFICATIONS / CARATTERISTICHE

CONNECTION	ORIFICE Ø (mm)	KV m³/h	M.O.P.D. (bar)		DIMENSIONS (mm)			CODE
			AC	DC	A	B	C	
G 1/8 – G 1/8	1,5	0,065	17	8	31	51	42	4410
R 1/8 – HB	2,0	0,090	13	7	36	58,5	42	4413
R 1/8 - HB	2,0	0,090	13	7	35	42	42	4423
G 1/8 - HB	2,0	0,090	13	7	35	59	42	4425

4410



SERIES 44

SOLENOID VALVE DIRECT ACTING 2/2 WAY N.C.

Elettrovalvola azione diretta 2/2 vie N.C.



HYDRAULIC CONNECTION	
2/2 WAY N.C.	
G 1/8 - G 1/8 4410	R 1/8 - HB 4413
R 1/8 - HB 4423	G 1/8 - HB 4425

SOLENOID VALVE DIRECT ACTING 2/2 WAY N.C. (5201 N.O.)
Elettrovalvola azione diretta 2/2 vie N.C. (5201 N.A.)



HIGHLIGHTS

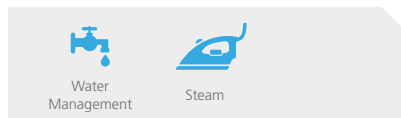
- 2/2 way direct acting N.C (5201 N.O)
- 0 – 25 bar
- G 1/8"
- Body sealing seat available in Stainless Steel
- Seals/Tenuta: NBR – EPDM – FKM – HNBR
- Serviceable Valve / Valvola ispezionabile
- Valve seat insert in stainless steel / Orifizio valvola in acciaio (5252)

PRODUCT DESCRIPTION

Solenoid valve 2/2 way, normally closed with the exception of the 5201 which is normally open.
 The body valve is made in brass, while the core tube is made in stainless steel.
The tube can be also unscrewed in order to make ordinary maintenance.
 It is suitable for various applications, compatible with different fluids and temperature.

DESCRIZIONE PRODOTTO

Elettrovalvola 2/2 vie, normalmente chiusa con l'eccezione della 5201 che è normalmente aperta.
Il corpo valvola è realizzato in ottone, mentre il tubo guida è realizzato in acciaio inossidabile.
Il cannotto può essere anche svitato per fare manutenzione ordinaria.
È adatto per varie applicazioni, compatibili con differenti fluidi e temperature.

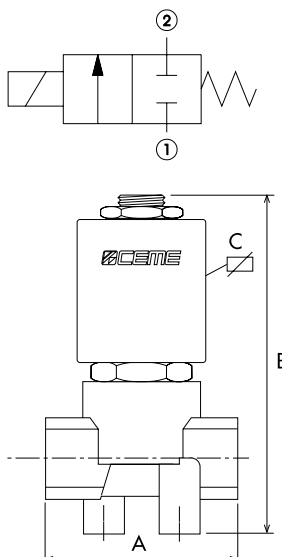


GENERAL FEATURES / CARATTERISTICHE GENERALI

Body material / Materiale corpo	Brass		
Seal material / Materiale guarnizioni	EPDM	NBR	FKM
Temp. °C	140°	90°	150°
Tube material / Materiale cannotto	Stainless steel or brass		
Working fluids / Fluidi di lavoro	Air, water, steam		
Electrical connect. / Connes. elettrica	6,3 x 0,8 fast-on terminal - UNI ISO 6952		
Insulation class / Classe di isolamento	H according to EN 60730		
Coil voltage / Voltaggio	220-230VAC / 50-60Hz	100-120VAC / 60Hz	12-24 VDC
Coil power / Potenza solenoide	13,5 VA	14 VA	10 W
Ambient temp. / Temp. ambiente	120°C	80°C	80°C
Fluid temp. / Temp. fluido	140°C	145°C	140°C

SPECIFICATIONS / CARATTERISTICHE

	CONNECTION	ORIFICE Ø (mm)	KV m³/h	M.O.P.D. (bar)		DIMENSIONS (mm)			CODE
				AC	DC	A	B	C	
N.C	G 1/8	1,5	0,070	17	10	33	63	40	5211
	G 1/8	1,6	0,075	25	12	30	63,6	40	5252
	G 1/8	2,0	0,110	17	10	30	63,6	40	5252
	G 1/8	2,8	0,180	4,5	1,5	30	63,6	40	5252
	G 1/8	1,0	0,03	25,0	23,0	54,6	28	40	5220
	G 1/8	1,5	0,07	17,0	10,0	54,6	28	40	5220
	G 1/8	2,0	0,11	17,0	7,0	54,6	28	40	5220
N.A	R 1/8 - G 1/8	1,5	0,070	20	22	22	62,5	40	5201



HYDRAULIC CONNECTION

2/2 WAY N.C. IN/OUT G1/8"			2/2 WAY N.O. IN/OUT G1/8"
5220 ⁽¹⁾	5211	5252 ⁽¹⁻³⁾	5201 ⁽²⁾

Notes: Food grade nickel treatment available on demand / trattamento al nichel alimentare disponibili su richiesta
(1): Stainless steel tube / Tubo in acciaio inox
(2): Also available with IN quick connection / OUT hose bib connection (Series 5243)
 Disponibile anche con IN connessione rapida / OUT portagomma (Series 5243)
(3): Valve seat insert in stainless steel / Inserto sede orifizio in acciaio

SERIES 53

SOLENOID VALVE DIRECT ACTING 3/2 WAY N.C.

Elettrovalvola azione diretta 3/2 vie N.C.



HIGHLIGHTS

- 3/2 way direct acting N.C
- 0 – 20 bar
- G 1/8"
- Body sealing seat in Stainless Steel
- Seals/Tenuta: NBR – EPDM – FKM – HNBR
- Fluids: Water- Air – Steam – Gas – Light Oil – Diesel Oil

PRODUCT DESCRIPTION

Solenoid valve 3/2 way, normally closed.

The body valve is made in brass as well as the core tube with the exception of the 5313 and 5320 where the core tube is in stainless steel. **This valve is particularly suitable for steam up to 145°C.** In addition to the standard version (normally closed inlet from port 2), the valve can also be used as diverter (inlet from port 1) or universal. Special version with nickel plated valve body are also available.

DESCRIZIONE PRODOTTO

Elettrovalvola 3/2 vie, normalmente chiusa.

Il corpo valvola e il cannotto sono realizzati in ottone ad eccezione della 5313 e 5320 il cui cannotto centrale è in acciaio inox. **Questa valvola è particolarmente adatto per vapore fino a 145°C.**

Oltre alla versione standard (normalmente chiusa ingresso da attacco 2), la valvola può essere utilizzata anche come deviatrice (ingresso da attacco 1) o universale.

Sono inoltre disponibili versioni speciali con corpo valvola nichelato.



GENERAL FEATURES / CARATTERISTICHE GENERALI

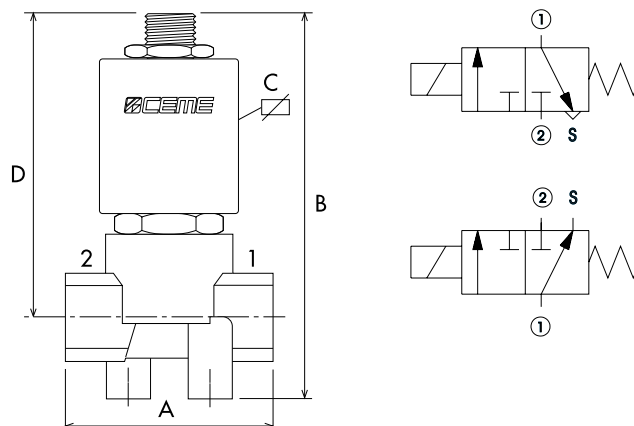
Body material / Materiale corpo	Brass		
Seal material / Materiale guarnizioni	EPDM	NBR	FKM
Temp. °C (5311-5315-5316-5370)	140°	90°	150°
Tube material / Materiale cannotto	Stainless steel or brass		
Working fluids / Fluidi di lavoro	Air, water, steam		
Electrical connect. / Connes. elettrica	6,3 x 0,8 fast-on terminal - UNI ISO 6952		
Insulation class / Classe di isolamento	H according to EN 60730		
Coil voltage / Voltaggio	220-230VAC / 50-60Hz	100-120VAC / 60Hz	12-24 VDC
Coil power / Potenza solenoide	13,5 VA	14 VA	10 W
Ambient temp. / Temp. ambiente	120°C	80°C	80°C
Fluid temp. / Temp. fluido	140°C	145°C	140°C
Approvals / Certificazioni	VDE; CE	UL	CE

SPECIFICATIONS / CARATTERISTICHE

CONNECTION		ORIFICE Ø (mm)	KV m³/h	M.O.P.D. (bar)		DIMENSIONS (mm)			CODE
in/out	3 [^] way*			AC	DC	A	B	C	
G 1/8	G 1/8	1,5	0,080	11	9	33	68	40	5311
G 1/8	G 1/8	1,5	0,060	11	9	30	68	40	5313
G 1/8	G 1/8	2,0	0,090	6,5	5,5	30	68	40	5313
G 1/8	G 1/8	2,5	0,130	4,5	3,5	30	68	40	5313
G 1/8	Hose Barb	1,0	0,040	20	15	30	68	40	5320
G 1/8	Hose Barb	1,5	0,080	11	9	30	68	40	5315
G 1/8	G 1/8	1,5	0,080	11	9	30	63	40	5316

* 3[^] way orifice Ø (mm): 1,5

HYDRAULIC CONNECTION		
3 / 2 WAY N.C.		
IN/OUT G1/8"	IN/OUT G1/8"	IN/OUT G1/8"
5311-5313	5320	5316
	3a via - 3rd way 	3a via - 3rd way





HIGHLIGHTS

- 2/2 way direct acting N.C
- 0 – 17 bar
- Suitable for inflammable Gas
- Body sealing seat in Stainless Steel
- Seals/Tenuta: NBR – EPDM – FKM – HNBR
- Fluids: Water- Air – Steam – Inflammable Gas – Inert Gas

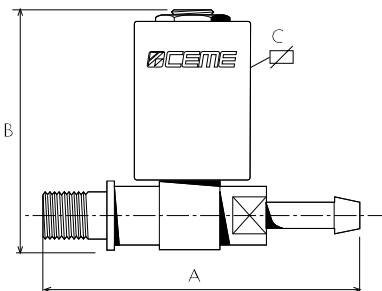
PRODUCT DESCRIPTION

Solenoid valve 2/2 way , normally closed.
 The body valve is made in brass as well as the core tube, this valve is not serviceable.
 This valve is particularly suitable for interception of inflammable Gas, besides many other fluids.
 Some models are particularly indicated for Welding Industry (5532-5534-5540-5541-5543-5544-5545-5584).
 The mounting position with the coil downwards is not recommended.
 Certain model have been submitted for the testing required from the EEC directive CEE 90/396 (Gas Aparatus and their components) and comply to the requirements of class A valves according to UNI EN 161 (5510, 5511, 5512, 5540, 5543, 5584)



DESCRIZIONE PRODOTTO

*Elettrovalvola 2/2 vie, normalmente chiusa.
 Il corpo valvola e cannotto centrale sono realizzati in ottone, questa valvola non è ispezionabile. Il tipo di valvola è particolarmente adatta per l'intercettazione di gas infiammabile, oltre a molti altri fluidi. Alcuni modelli sono particolarmente indicati per l'industria della saldatura (5532-5534-5540-5541-5543-5544-5545-5584). La posizione di montaggio con la bobina verso il basso non è raccomandata. Alcuni modelli sono stati presentati per i test richiesti dalla direttiva CEE 90/396 CEE (Gas aparatus e loro componenti) e sono conformi ai requisiti di valvole di classe A secondo la norma UNI EN 161 (5510, 5511, 5512, 5540, 5543, 5584)*



GENERAL FEATURES / CARATTERISTICHE GENERALI

Body material / Materiale corpo	Brass		
Seal material / Materiale guarnizioni	EPDM	NBR	FKM
Temp. °C	140°	90°	140°
Tube material / Materiale cannotto	Brass		
Working fluids / Fluidi di lavoro	Air, water, steam, Inflammable Gas, Inert Gas		
Electrical connect. / Connes. elettrica	6,3 x 0,8 fast-on terminal - UNI ISO 6952		
Insulation class / Classe di isolamento	H according to EN 60730		
Coil voltage / Voltaggio	220-230VAC 50-60Hz	100-120VAC 60Hz	12-24 VDC
Coil power / Potenza solenoide	13,5 VA	14 VA	10 W
Ambient temp. / Temp. ambiente	120°C	80°C	80°C
Fluid temp. / Temp. fluido	140°C	145°C	140°C

SPECIFICATIONS / CARATTERISTICHE

CONNECTION	ORIFICE Ø (mm)	KV m³/h	M.O.P.D. (bar)		DIMENSIONS (mm)			CODE
			AC	DC	A	B	C	
1/8 NPT	1,5	0,065	17	8	31	48	40	5503
Hose Barb (*)	2,0	0,090	13	7	66	54	40	5504
¼ NPT	1,5	0,065	17	8	38	56	40	5505
G 1/8	2,8	0,160	7	2	31	56	40	5509
G 1/8	1,5	0,065	17	8	31	54	40	5510
G 1/8	2,0	0,090	13	7	31	54	40	5510
G 1/8	2,5	0,150	9	2	31	54	40	5510
G 1/8	2,7	0,160	8	2	31	54	40	5510
G 1/8	3,3	0,190	4	1	31	54	40	5510
G 1/8	1,5	0,065	17	8	31	48	40	5511
G 1/8	2,0	0,090	13	7	31	48	40	5511
G 1/8	2,7	0,160	8	2	31	48	40	5511
G 1/8	3,3	0,190	4	1	31	48	40	5511
G 1/4	1,5	0,065	17	8	38	56	40	5512
G 1/4	2,0	0,090	13	7	38	56	40	5512
R 1/8 – HB (*)	2,0	0,090	13	7	49	45	40	5522
R 1/8 – HB (*)	2,7	0,160	8	2	49	45	40	5522
R 1/8 – HB (*)	2,0	0,090	13	7	35	44	40	5523
R 1/8 – HB (*)	2,0	0,090	13	7	35	44	40	5524
R 1/8 – HB (*)	2,0	0,090	13	7	32	61	40	5525
Hose Barb (*)	2,0	0,090	13	7	63	54	40	5532
1/4 - HB (*)	2,2	0,105	10	3	56	54	40	5534
M12x1 HB (*)	2,0	0,090	13	7	70	51	40	5535
Hose Barb (*)	2,0	0,090	13	7	66	54	40	5536
G 1/8	2,0	0,090	13	7	26	51	40	5537
G 1/8	2,5	0,150	9	2	26	48	40	5537
G 1/8	2,0	0,090	13	7	39	54	40	5540
1/4 - HB (*)	1,5	0,065	17	8	58.5	51	40	5541
1/4 - HB (*)	2,0	0,090	13	7	58.5	51	40	5541
G1/8 – M8X1	2,0	0,090	13	7	31	54	40	5543
1/8 NPT	2,0	0,090	13	7	26	48	40	5545
1/8 NPT	3,0	0,175	5	1	26	48	40	5545
1/8 NPT	2,0	0,090	13	7	26	51	40	5546
Hose Barb (*)	2,3	0,090	10	3	70	47	40	5572
Hose Barb (*)	2,3	0,090	10	3	70	47	40	5573

(*) SEE SCHEDULE "BARBED HOSE CONNECTORS" / VEDI TABELLA "ATTACCHI PORTAGOMMA"

**(*) BARBED HOSE CONNECTORS
 ATTACCHI PORTAGOMMA**

2/2 WAY N.C.				
	IN	OUT	IN	OUT
5504	PG	PG		
5522 5523 5524 5525	R 1/8"	PG	-	
5532	PG	PG		
5534	1/4"	PG	-	
5535	PG/M12X1	M12X1/PG		
5536	PG	PG		
5541	1/4"	PG	-	
5572 5573	PG	PG		

SERIES 55

SOLENOID VALVE DIRECT ACTING 2/2 WAY N.C.

Elettrovalvola azione diretta 2/2 vie N.C.



VALVE SUPPLIED WITH

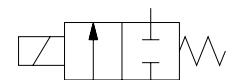
- 1 Non-serviceable mechanical filter on inlet, to deter particle introduction in the valve (5532-5534-5540-5541-5543-5544- 5545).
- 2 Nut and gasket to mount the valve directly onto a bulkhead of a machine (indicated for welding industry) (5504, 5534, 5535, 5536, 5541, 5544).

CE GAS Besides all other kind of mediums pointed out in the general features of page no. 15, this series of valves are suitable for interception of inflammable gas, certain models have been submitted for the testing required from the eec directive cee 90/396 (gas apparatus and their components) (5510, 5511, 5512, 5540, 5543) and comply to the requirements of class a valves according to uni en 161.

VALVOLA FORNITA CON

- 1 Filtro meccanico in ingresso non ispezionabile per evitare l'introduzione di sporcizia nella valvola (5532, 5540, 5543, 5545, 5534, 5541, 5544).
- 2 Dado e guarnizione di fissaggio della valvola direttamente sulla carpenteria di una macchina (indicato per industria saldatrici) (5504, 5534, 5535, 5536, 5541, 5544).

CE GAS Questa serie di valvole è idonea all'intercettazione di gas infiammabile, oltre a tutti gli altri fluidi descritti nelle caratteristiche generali pag. 15. alcuni modelli sono stati sottoposti all'esame di tipo richiesto dalla direttiva europea cee 90/396 (apparecchi a gas e suoi componenti) (5510, 5511, 5512, 5540, 5543) e sono conformi ai requisiti della classe a secondo uni en 161.



HYDRAULIC CONNECTION						
2/2 WAY N.C.						
IN/OUT 1/8 NPT	IN/OUT G1/8	IN/OUT G1/4	IN/OUT G1/8	IN/OUT R1/8 – HB	IN/OUT R1/8 – HB	IN/OUT R1/8 – HB
5503-5511	5510-5543	5505/5512	5509	5522	5523	5524
	2	CE GAS				
IN/OUT R1/8 – HB	IN/OUT Hose Barb	IN/OUT Hose Barb	IN/OUT 1/4 - HB	IN/OUT R1/8 – HB	IN/OUT G1/8	IN/OUT G1/8
5525	5532	5536/5504	5534	5522	5537	5540
	1		1 2	2		CE GAS 1
IN/OUT 1/4 - HB	IN/OUT 1/8NPT	IN/OUT 1/8NPT	IN/OUT Hose Barb	IN/OUT Hose Barb		
5541	5545	5546	5572	5573		